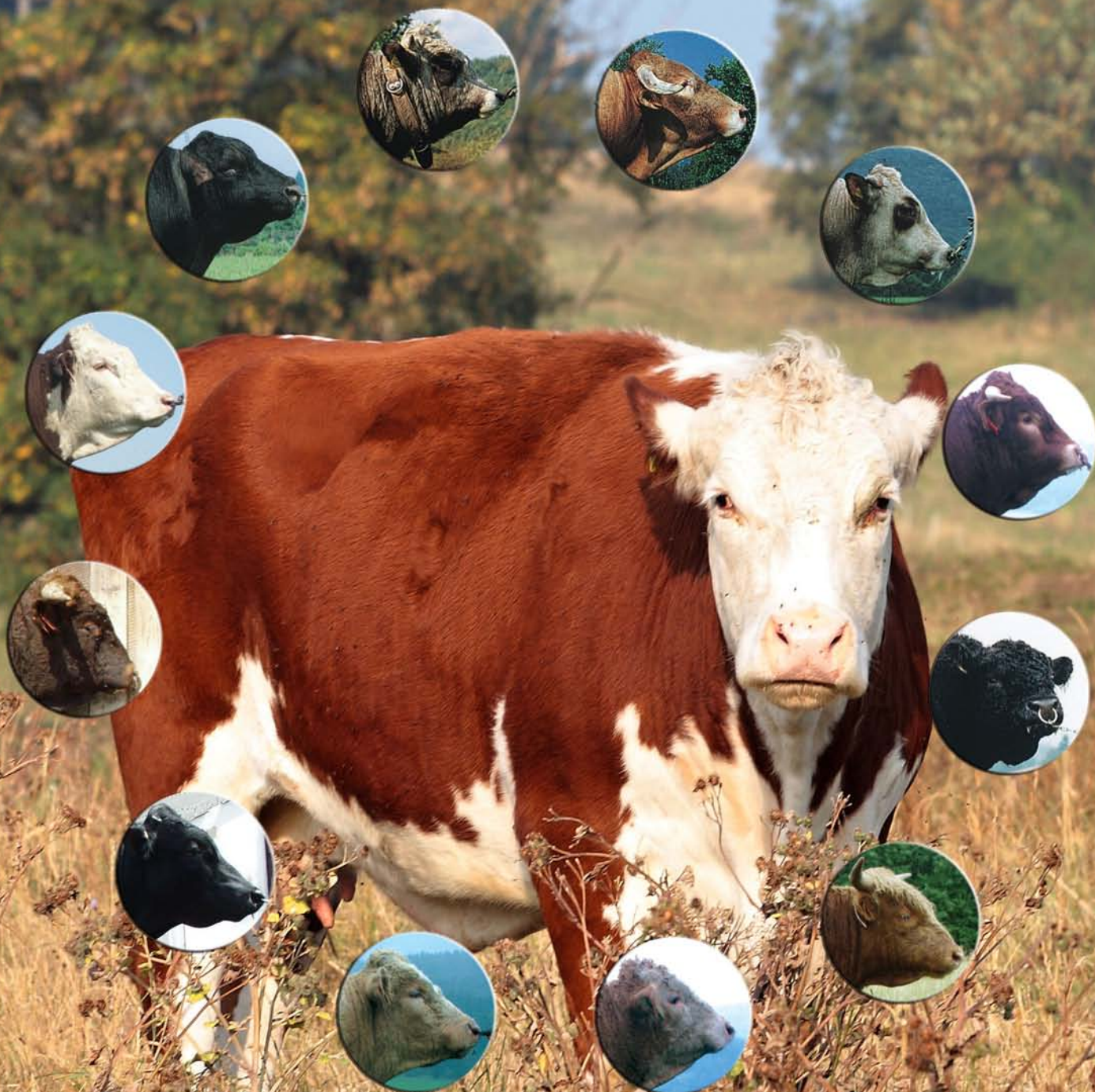


HEREFORD



VÝROČNÍ ZPRÁVA PK 2010

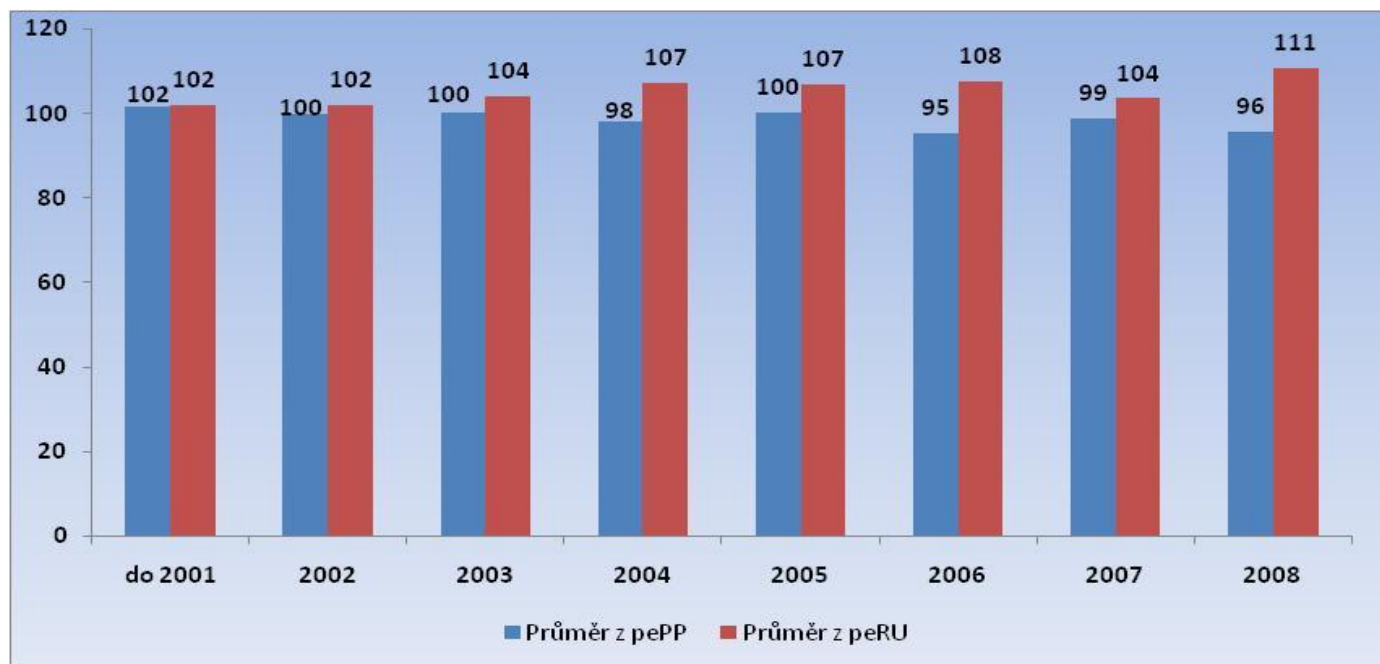
HEREFORD - vývoj RPH dle ročníku narození

KRÁVY

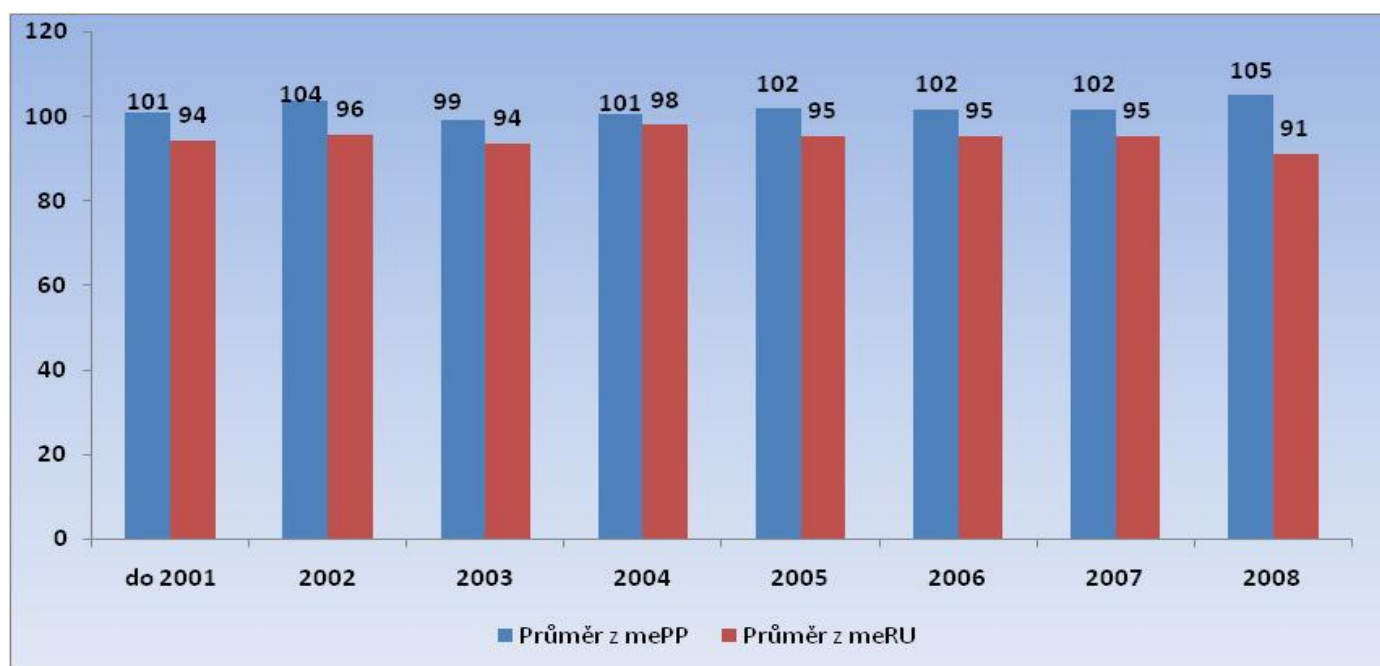
Do výpočtu byly zahrnuty všechny žijící a vyřazené krávy zapsané do PK oddíl "A"

	ročník narození								
	do 2001	2002	2003	2004	2005	2006	2007	2008	2009
počet krav	4327	131	97	98	98	92	90	8	0

- přímý efekt



- maternální efekt



Průměrné plemenné hodnoty všech žijících krav dle země původu

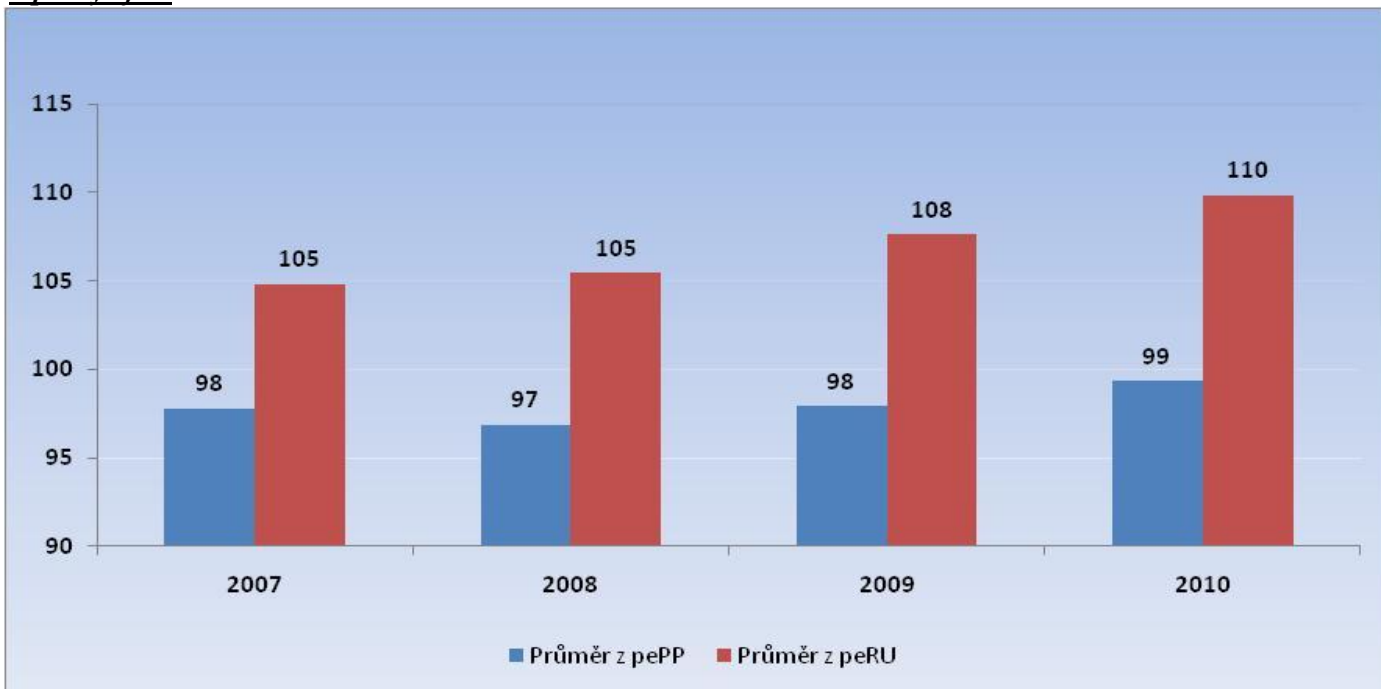
Země původu	ks	Přímý efekt		Maternální efekt	
		pp	růst	pp	růst
Česká republika	378	100	104	102	95
Kanada	5	103	101	104	96

JALOVICE

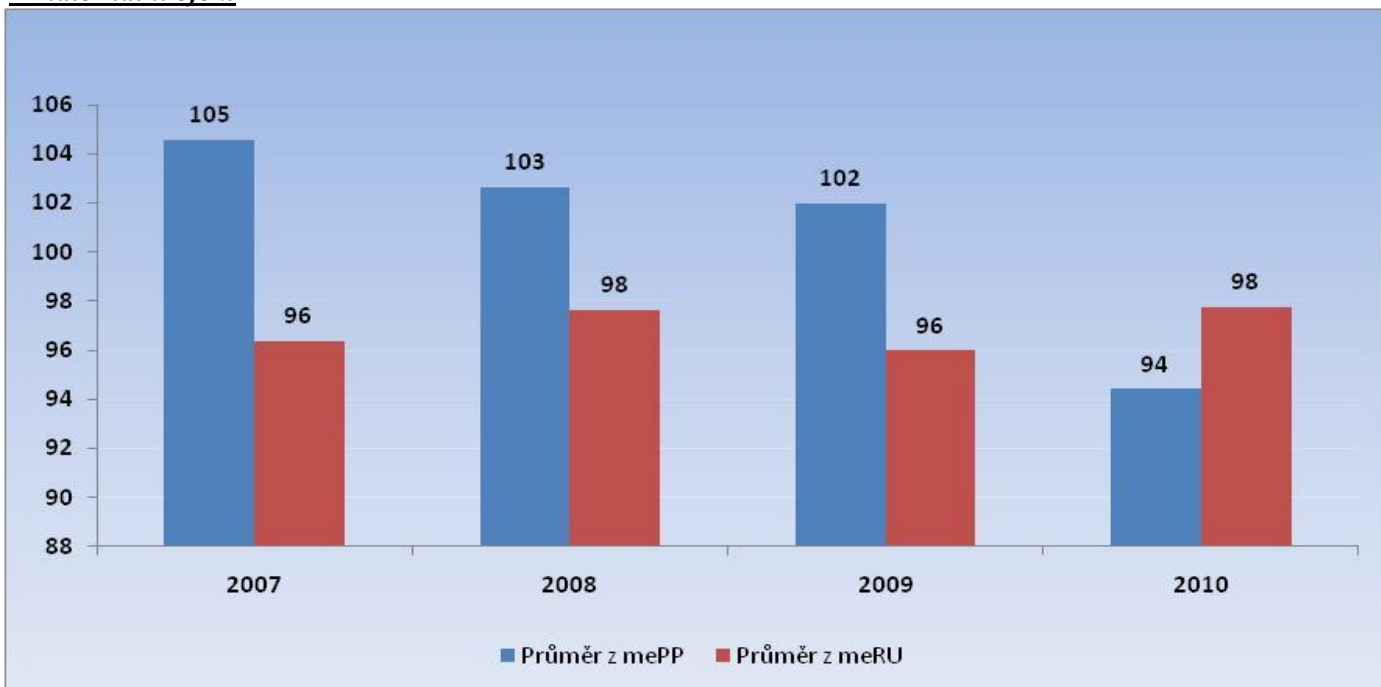
Do výpočtu byly zahrnuty všechny žijící a vyřazené jalovice narozené po 1.1.2007 a zapsané do oddílu PK "A"

	ročník narození			
	2007	2008	2009	2010
počet jalovic	36	59	66	12

- přímý efekt



- maternální efekt



Průměrné plemenné hodnoty všech žijících jalovic dle země původu

narozené po 1.1.2007 a zapsané do oddílu PK "A"

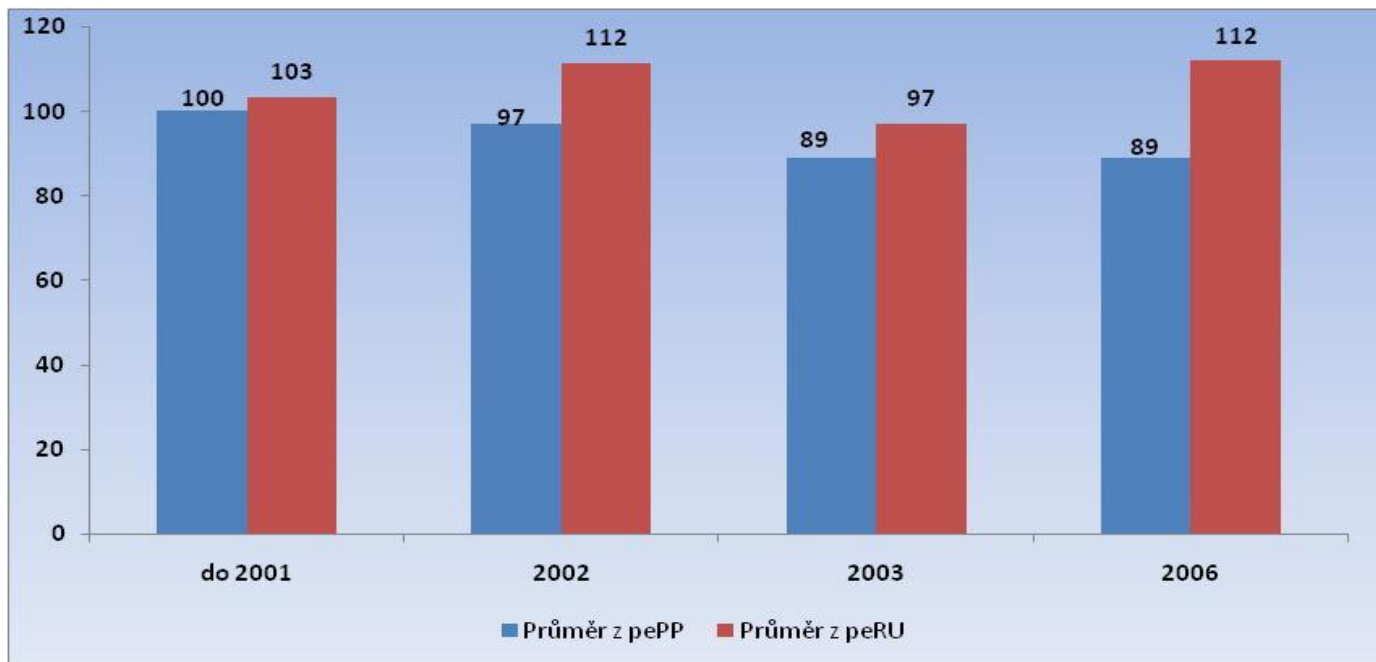
Země původu	ks	Přímý efekt		Maternální efekt	
		pp	růst	pp	růst
Česká republika	148	99	105	102	97

PLEMENNÍ BÝCI

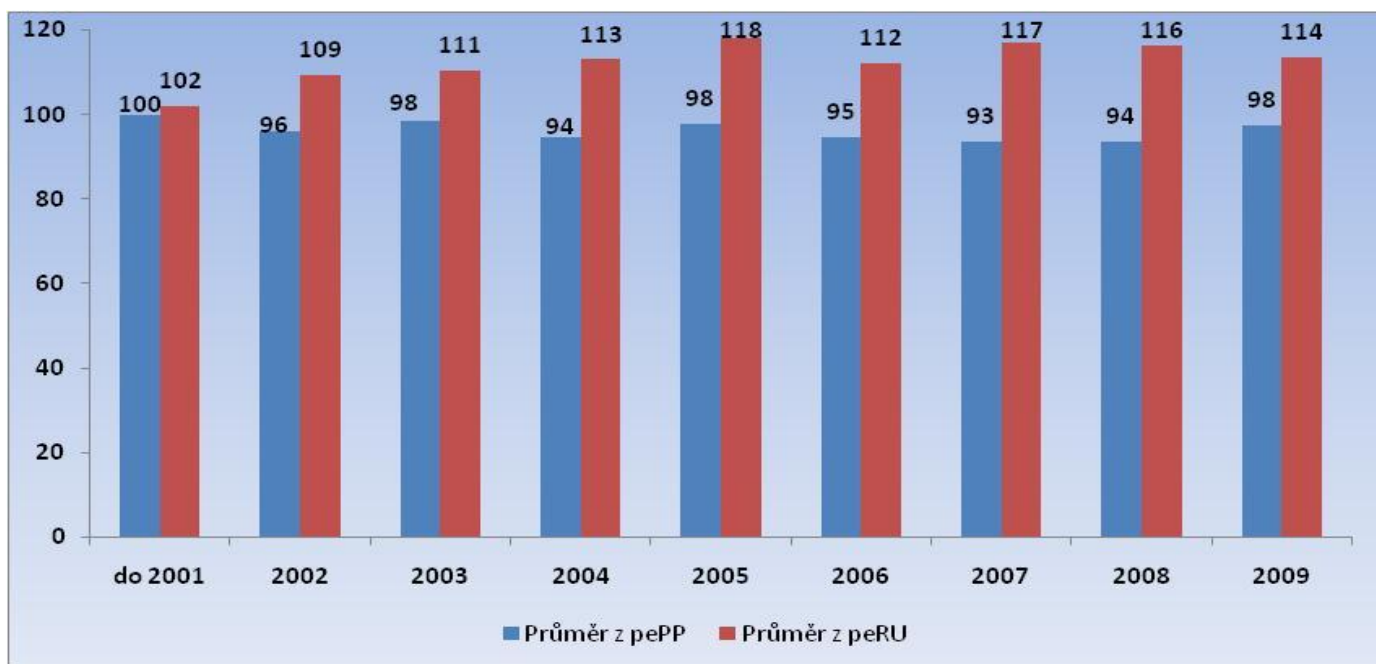
Do výpočtu byli zahrnuti všichni žijící i vyřazení plemenní býci, včetně importovaných ID, kteří jsou zapsáni do PK a mají spočítanu PH.

kategorie	ročník narození								
	do 2001	2002	2003	2004	2005	2006	2007	2008	2009
import sperma	75	2	1	0	0	1	0	0	0
býci v plemenitbě	494	34	36	20	13	22	27	12	18

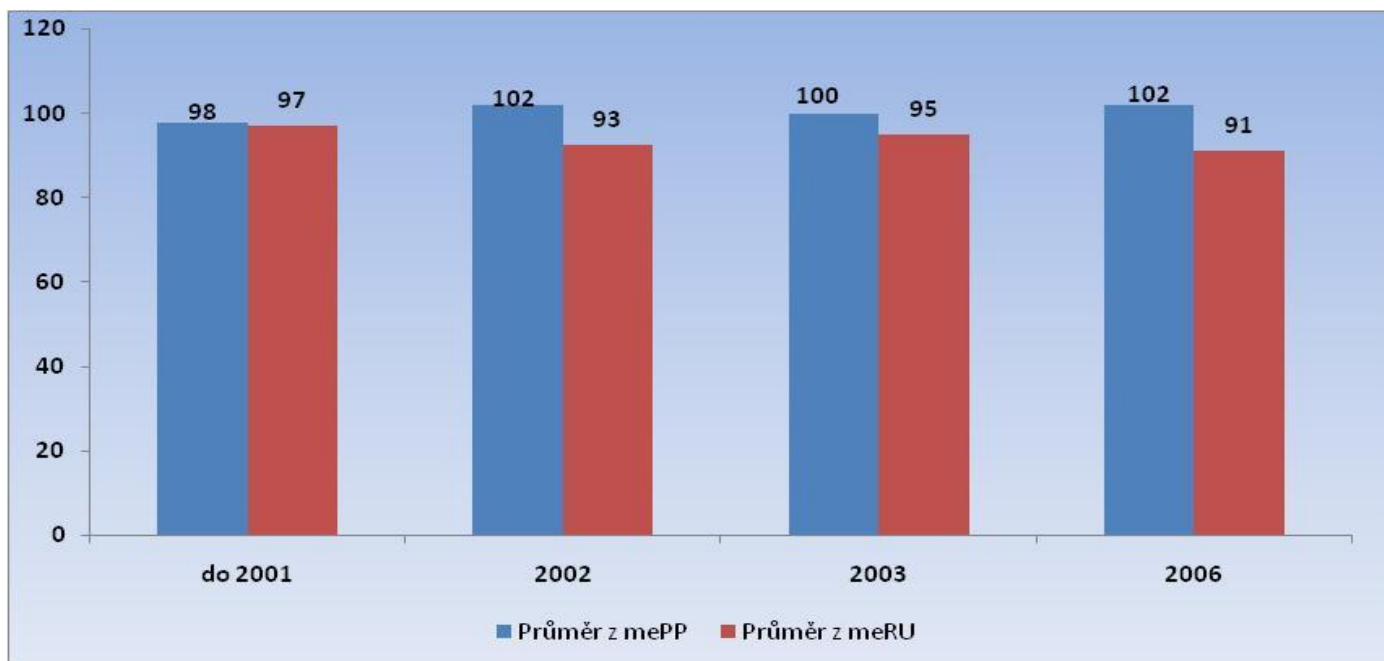
Býci - import sperma - přímý efekt



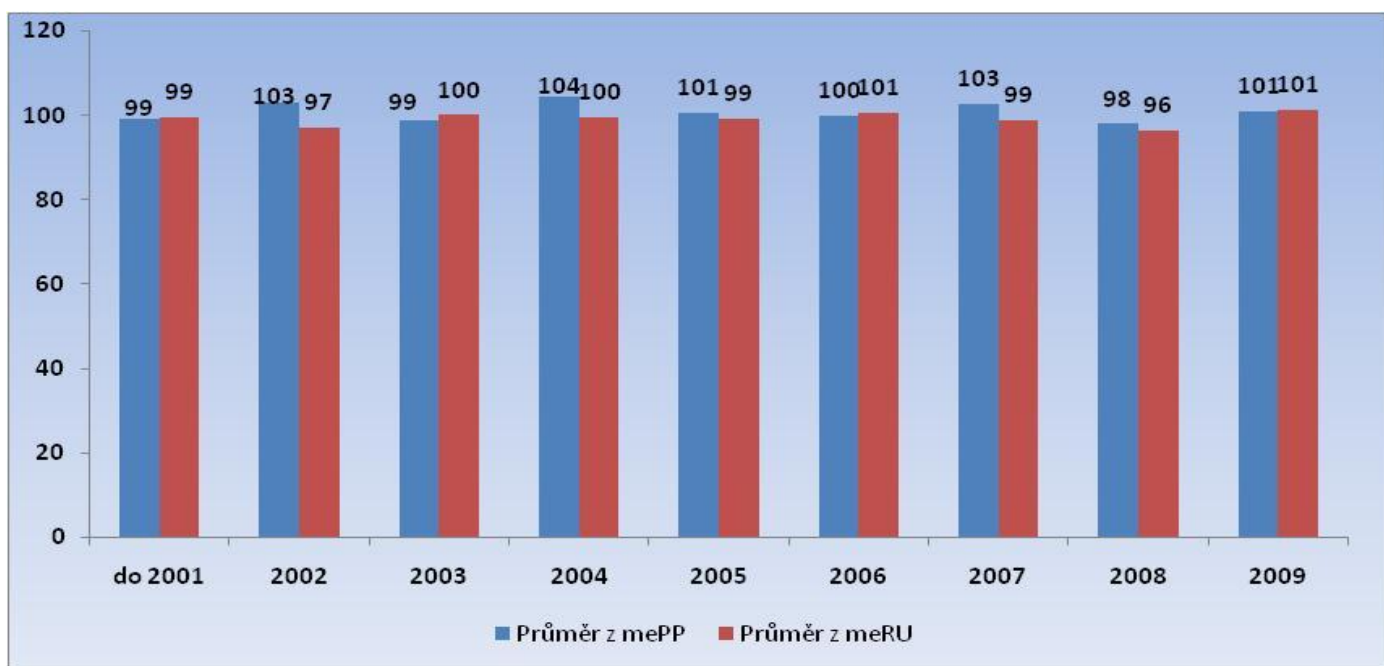
Býci v plemenitbě - přímý efekt



Býci - import sperma - maternální efekt



Býci v plemenitbě - maternální efekt



Průměrné plemenné hodnoty býků registrovaných od roku 2001 dle země původu - import sperma a žijící plem.býci

Země původu	Import sperma (ID)					Býci působící v plemenitbě				
	ks	Přímý efekt		Mater.efekt		ks	Přímý efekt		Mater.efekt	
		pp	růst	pp	růst		pp	růst	pp	růst
Česká republika	0	0	0	0	0	113	95	114	101	99
Dánsko	4	91	118	98	89	1	102	117	100	90
Kanada	4	93	115	106	94	0	0	0	0	0
Německo	2	97	97	95	97	2	99	106	96	98
USA	5	96	110	95	95	0	0	0	0	0

Řádní členové plemenné knihy Hereford dle stavu k 31.12.2010

(řádny člen PK má zapsanu alespoň 1 plemenci (krávu) v oddíle "A")

Průměrné hodnoty žijících krav a žijících jalovic narozených po 1.1.2007 - oddíl PK "A"

Počet	Majitel zvířete - člen PK	číslo v RCH	kateg.	ks	Přímý efekt		Mater.efekt	
					pp	růst	pp	růst
1	AGROSYSTEM Hošť s.r.o.	150	krav	1	102	109	100	105
2	Faflák Miroslav, Kyjov	339	jalovic	22	101	93	105	100
			krav	34	102	95	104	91
3	Farma Čapí hnízdo a.s.		krav	1	93	115	79	102
4	Farma Kozák, s.r.o.	363	jalovic	2	80	123	107	97
			krav	6	98	117	88	92
5	Farma PRAK s.r.o., Divišov	361	jalovic	4	100	111	98	98
			krav	3	94	101	102	96
6	Hořák Jan, SHR, Janovice u R.	107	jalovic	4	104	108	104	98
			krav	37	102	110	100	98
7	Janovský J ing., Ekofarma Brtná	338	jalovic	6	94	116	103	100
			krav	18	95	110	102	95
8	Kolářová Markéta, Albrechtice u R.	308	jalovic	7	100	108	99	96
			krav	12	103	101	94	94
9	M.I.L.O.S. Inc.ČR Trhové Sviny	45	krav	19	102	101	104	96
10	Machač Jan Ing., Chřibská	358	jalovic	23	100	109	97	95
			krav	19	103	102	98	92
11	Mendelova univerzita v Brně - ŠZP Žabčice	106	krav	1	100	110	97	96
12	Páník Václav, Toužim	362	jalovic	3	89	114	98	99
			krav	14	100	114	103	95
13	Pelešková Martina, Meziříčí	364	jalovic	7	104	103	104	106
			krav	2	103	101	103	110
14	Sitter s.r.o., Valtrov	138	krav	13	105	97	103	94
15	Sluka Josef ml., Hodějov	360	jalovic	1	106	104	97	102
			krav	14	104	102	102	98
16	Tupý Jan, Ing., Prak	98	jalovic	7	104	111	96	99
			krav	2	106	103	99	95
17	ÚSOVSKO EKO s.r.o. farma Domašov n.Byst.	82	krav	17	101	103	102	91
18	VLS ČR s.p. - ZS BRAŽEC	5	jalovic	18	94	106	106	96
			krav	48	96	103	102	96
19	Zálesí a.s. Luhačovice	1	krav	3	97	113	102	94
20	ZD Podlesí Ročov	61	jalovic	16	95	112	101	97
			krav	59	94	109	103	97
21	Zelený Jiří, Drouhoveč	199	jalovic	24	100	100	103	93
			krav	60	102	101	103	95
Průměr ČR			jalovic	145	98	105	102	97
			krav	382	100	104	102	95

Přidružení členové plemenné knihy Hereford dle stavu k 31.12.2010

(přidružený člen PK - chov zapsán v RCH a nemá zapsanu žádnou plemenci (krávu) v oddíle "A")

Průměrné hodnoty žijících jalovic narozených po 1.1.2007 - oddíl PK "A"

Počet	Majitel zvířete - člen PK	číslo v RCH	Jalovic v PK	Přímý efekt		Mater.efekt	
				pp	růst	pp	růst
1	Beránek Jiří, Břidličná	170	0	0	0	0	0
2	Ekofarma K+H s.r.o., Hartmanice	2	0	0	0	0	0
3	EQUI Bořeh spol.s.r.o.	21	0	0	0	0	0
4	Flidr Jan, Františky	47	0	0	0	0	0
5	Kubík Dušan, Třebčice	367	3	103	106	99	100
6	Landštejn s.r.o., Staré Město p.L.	298	0	0	0	0	0
7	Neuman Miloslav, Chlumětín	183	0	0	0	0	0
8	Skřivánková Vlasta, HZF Branná	80	0	0	0	0	0
9	Šumavská zem.společnost Hněvanov s.r.o.	64	0	0	0	0	0
10	Toman Stanislav, Mladějovice	315	0	0	0	0	0
11	Zatloukal Jan, Velké Dvorce	365	0	0	0	0	0
Celkem jalovic			3				