

Plemeno: Aubrac

Tabulka 4) Počet narozených telat v kontrolním roce

genotyp	narozeno telat celkem	živo narozeno celkem			mrtvě narozeno	zmetání celkem	z toho narozeno po ET	podíl naroz. z dvojčat
		z toho		podíl % z narozen.				
		býků	jalovic					
A	294	161	129	98,6 %	4	0	1	2,4 %
B	0	0	0	0,0 %	0	0	0	0,0 %
C	0	0	0	0,0 %	0	0	0	0,0 %
D	7	2	5	100,0 %	0	0	0	0,0 %
celkem	301	163	134	98,7 %	4	0	1	2,4 %

Tabulka 5) Průběh porodu a hmotnost při narození

genotyp matky	průběh porodu (podíl %)	hodnocení průběhu porodu v %				
	porodní hmotnost	1	2	1 + 2	3	4
A	průběh porodu (podíl %)	82,7 %	14,3 %	96,9 %	2,0 %	1,0 %
	porodní hmotnost	38,1	41,6	38,5	46,5	41,3
B	průběh porodu (podíl %)	0,0 %	0,0 %	0,0 %	0,0 %	0,0 %
	porodní hmotnost	0,0	0,0	0,0	0,0	0,0
C	průběh porodu (podíl %)	0,0 %	0,0 %	0,0 %	0,0 %	0,0 %
	porodní hmotnost	0,0	0,0	0,0	0,0	0,0
D	průběh porodu (podíl %)	100,0 %	0,0 %	100,0 %	0,0 %	0,0 %
	porodní hmotnost	36,6	0,0	38,6	0,0	0,0
celkem	průběh porodu (podíl %)	83,1 %	14,0 %	97,0 %	2,0 %	1,0 %
	porodní hmotnost	38,0	41,6	38,6	46,5	41,3

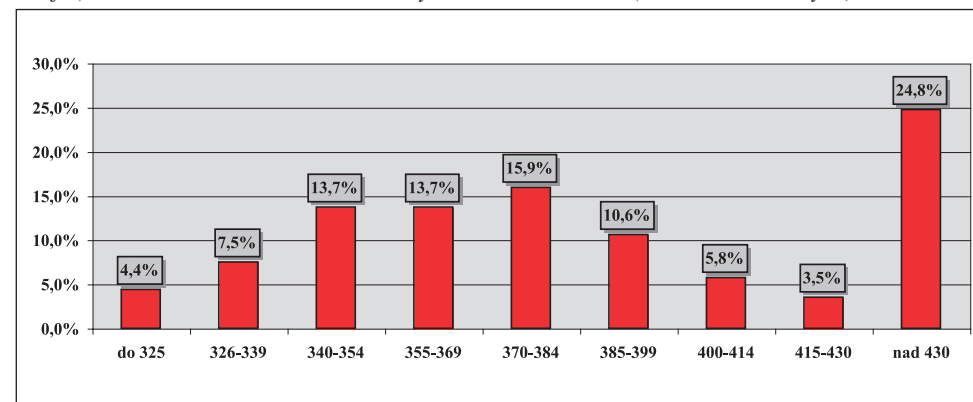
Tabulka 6) Hodnocení průběhu porodu podle věku při otelení

věk při otelení krávy	podíl ze všech %	porodní hmotnost	živo narozená telata		ztráty telat při porodu		podíl ztrát %
			snadné	komplikov.	snadné	komplikov.	
do 2 let	0,0 %	0,0	0,0 %	0,0 %	0,0 %	0,0 %	0,0 %
do 3 let	14,3 %	38,9	100,0 %	0,0 %	0,0 %	2,3 %	2,3 %
do 4 let	17,9 %	39,4	100,0 %	0,0 %	0,0 %	3,7 %	3,7 %
do 5 let	13,3 %	37,2	100,0 %	0,0 %	2,5 %	0,0 %	2,5 %
5 a víc	54,5 %	38,9	99,3 %	0,7 %	0,0 %	0,0 %	0,0 %
celkem	100,0 %	38,7	99,6 %	0,4 %	0,3 %	1,0 %	1,3 %

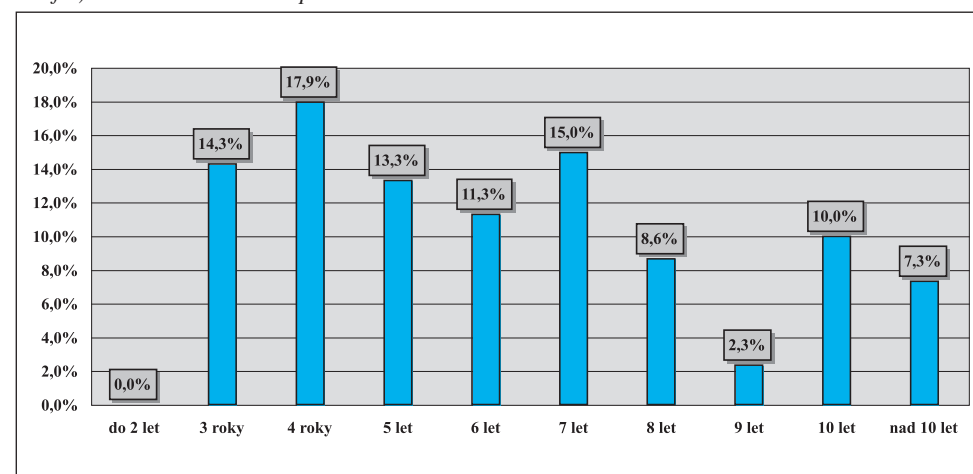
Tabulka 7) Reprodukční ukazatele krav podle genotypu

genotyp matky	podíl otel. ze všech	věk při I. otelení	průměrné mezidobí (podle věku krávy při otelení)				celkem
			do 3 let	do 4 let	do 5 let	5 a více	
A	100,0 %	3,0	329,0	380,1	467,0	468,4	445,4
B	0,0 %	0,0	0,0	0,0	0,0	0,0	0,0
C	0,0 %	0,0	0,0	0,0	0,0	0,0	0,0
D	0,0 %	0,0	0,0	0,0	0,0	0,0	0,0
celkem	100,0 %	3,0	329,0	380,1	467,0	468,4	445,4

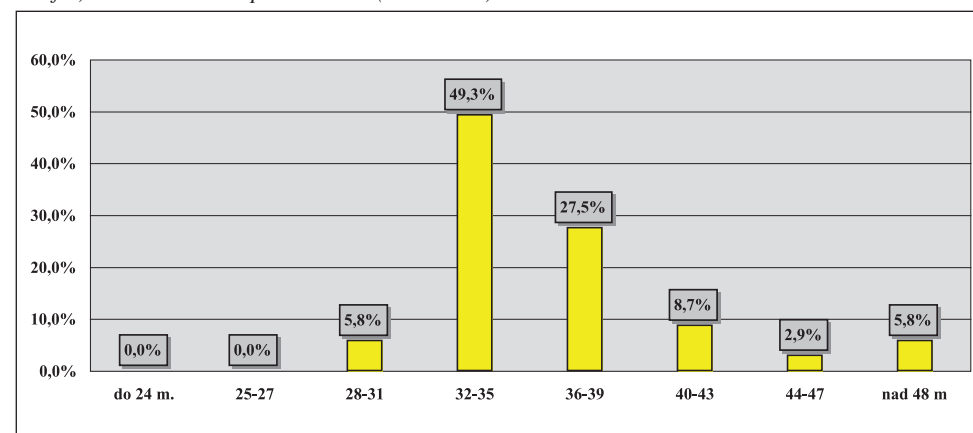
Graf 2) Variabilita mezidobí u krav otelených v kontrolním roce (% ze všech otelených)



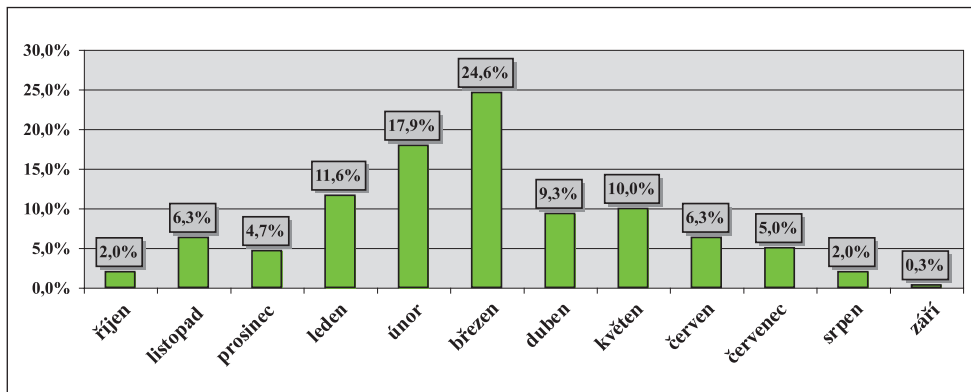
Graf 3) Variabilita věku krav při otelení



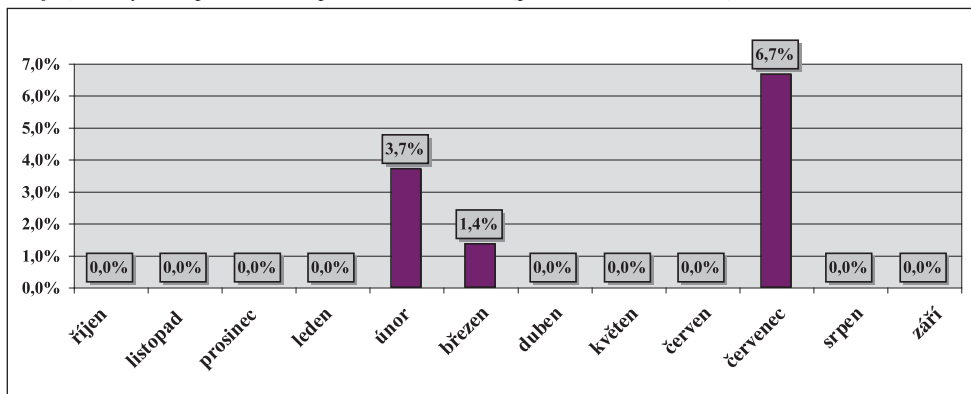
Graf 4) Variabilita věku při I. otelení (v měsících)



Graf 5) Rozložení porodů v průběhu kontrolního roku (% podíl ze všech porodů)



Graf 6) Ztráty telat při narození podle měsíců telení (podíl z telení v měsíci)



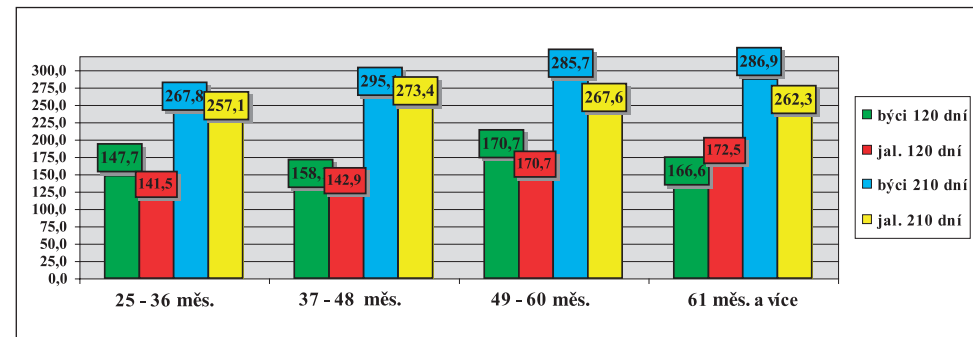
Tabulka 8) Zajišťování reprodukce ve stádech

způsob plemenitby	počet býků	počet nar. telat	narozeno kusů z celkového počtu						průměr na 1 býka
			do 5	6 až 10	11 až 15	16 až 20	21 až 30	31 a víc	
inseminace	8	27	48,1 %	51,9 %	0,0 %	0,0 %	0,0 %	0,0 %	3,4
přirozená pl.	19	197	7,6 %	11,7 %	26,9 %	8,6 %	45,2 %	0,0 %	10,4
harém	x	77	x	x	x	x	x	x	x
celkem	27	301	9,3 %	12,3 %	17,6 %	5,6 %	29,6 %	0,0 %	8,3

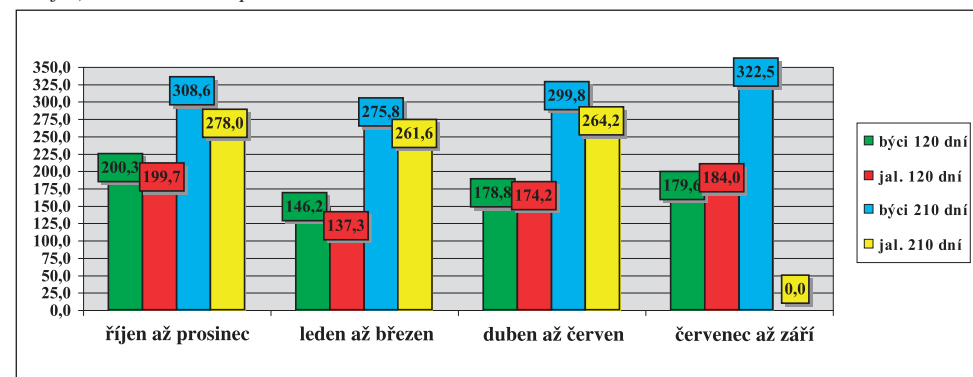
Tabulka 9) Členění velikosti chovů podle počtu narozených telat

do 30 ks	31-60	61-90	91-120	121-150	151-180	181-210	211-240	241-270	271 a víc
42,2 %	17,3 %	0,0 %	0,0 %	40,5 %	0,0 %	0,0 %	0,0 %	0,0 %	0,0 %

Graf 7) Hmotnost telat podle věku matky při otelení



Graf 8) Hmotnost telat podle období otelení



Tabulka 10a) Členění chovů podle dosažené užitkovosti (hmotnost ve 120 dnech)

pohlaví	počet zvaž. telat	dosažená hmotnost (kg)							
		do 140	141-150	151-160	161-170	171-180	181-190	191-200	201 a víc
býčci	117	0,9 %	0,0 %	0,0 %	64,1 %	5,1 %	7,7 %	13,7 %	8,5 %
jalovice	100	2,0 %	65,0 %	4,0 %	2,0 %	11,0 %	11,0 %	3,0 %	2,0 %
celkem	217	1,4 %	30,0 %	1,8 %	35,5 %	7,8 %	9,2 %	8,8 %	5,5 %

Tabulka 10b) Členění chovů podle dosažené užitkovosti (hmotnost v 210 dnech)

pohlaví	počet zvaž. telat	dosažená hmotnost (kg)										
		do 210	211-220	221-230	231-240	241-250	251-260	261-270	271-280	281-290	291-300	301 a víc
býčci	88	9,1 %	0,0 %	2,3 %	2,3 %	1,1 %	2,3 %	9,1 %	12,5 %	13,6 %	13,6 %	34,1 %
jalovice	63	7,9 %	4,8 %	0,0 %	0,0 %	7,9 %	19,0 %	14,3 %	19,0 %	9,5 %	9,5 %	7,9 %
celkem	151	8,6 %	2,0 %	1,3 %	1,3 %	4,0 %	9,3 %	11,3 %	15,2 %	11,9 %	11,9 %	23,2 %

Tabulka 11) Hmotnost telat podle genotypu matek

genotyp matek		hmotnost ve věku							
		při narození		120 dní		210 dní		365 dní	
		býci	jalovice	býci	jalovice	býci	jalovice	býci	jalovice
A	kg	39,5	37,8	163,1	161,6	287,0	263,8	528,7	392,9
	s	4,670	3,735	34,320	35,867	45,100	31,154	50,181	52,145
B	kg	0,0	0,0	0,0	0,0	0,0	0,0	0,0	0,0
	s	0,0	0,0	0,0	0,0	0,0	0,0	0,0	0,0
C	kg	0,0	0,0	0,0	0,0	0,0	0,0	0,0	0,0
	s	0,0	0,0	0,0	0,0	0,0	0,0	0,0	0,0
D	kg	0,0	0,0	0,0	0,0	0,0	0,0	0,0	0,0
	s	0,0	0,0	0,0	0,0	0,0	0,0	0,0	0,0
celkem	kg	39,5	37,8	163,1	161,6	287,0	263,8	528,7	392,9
	s	4,670	3,735	34,320	35,867	45,100	31,154	50,181	52,145

Tabulka 12) Lineární hodnocení zevnějšku telat (podíl %)

býčci	body – % z celkového počtu hodnocených telat									
109 ks	1	2	3	4	5	6	7	8	9	10
TR	0,0 %	0,2 %	0,0 %	0,9 %	1,7 %	6,6 %	11,6 %	19,5 %	21,9 %	37,6 %
DT	0,0 %	0,6 %	0,0 %	1,4 %	2,4 %	7,7 %	12,4 %	19,2 %	21,0 %	35,3 %
HM	0,0 %	0,1 %	0,0 %	1,2 %	0,9 %	5,5 %	10,4 %	17,0 %	21,2 %	43,7 %
PŠH	0,0 %	0,3 %	0,0 %	1,3 %	2,4 %	8,4 %	12,9 %	19,3 %	20,4 %	34,9 %
HH	0,0 %	0,6 %	0,0 %	1,4 %	2,5 %	8,1 %	13,1 %	19,0 %	20,5 %	34,9 %
ŠDZ	0,0 %	0,3 %	0,0 %	1,7 %	2,1 %	8,1 %	13,1 %	19,5 %	20,5 %	34,7 %
OP	0,0 %	0,2 %	0,0 %	1,2 %	2,2 %	7,9 %	12,6 %	18,9 %	21,3 %	35,7 %
OH	0,0 %	0,2 %	0,0 %	1,4 %	2,1 %	7,5 %	12,9 %	19,1 %	21,1 %	35,8 %
OZ	0,0 %	0,2 %	0,0 %	1,4 %	2,2 %	7,8 %	12,5 %	18,7 %	21,0 %	36,3 %
UT	0,0 %	0,1 %	0,0 %	1,3 %	2,1 %	7,4 %	12,4 %	18,5 %	21,0 %	37,2 %

jalovice	body – % z celkového počtu hodnocených telat									
73 ks	1	2	3	4	5	6	7	8	9	10
TR	0,1 %	0,0 %	0,0 %	0,0 %	0,0 %	1,8 %	3,1 %	8,2 %	10,6 %	76,2 %
DT	0,9 %	0,0 %	0,0 %	0,0 %	0,0 %	2,4 %	3,6 %	8,3 %	10,0 %	74,8 %
HM	0,2 %	0,0 %	0,0 %	0,0 %	0,0 %	0,7 %	1,9 %	4,2 %	6,8 %	86,1 %
PŠH	0,5 %	0,0 %	0,0 %	0,0 %	0,0 %	2,6 %	3,1 %	8,3 %	10,2 %	75,2 %
HH	0,9 %	0,0 %	0,0 %	0,0 %	0,0 %	2,6 %	3,5 %	8,1 %	10,3 %	74,6 %
ŠDZ	0,5 %	0,0 %	0,0 %	0,0 %	0,0 %	2,4 %	3,4 %	8,2 %	10,3 %	75,2 %
OP	0,3 %	0,0 %	0,0 %	0,0 %	0,0 %	2,0 %	3,3 %	8,0 %	10,3 %	76,2 %
OH	0,2 %	0,0 %	0,0 %	0,0 %	0,0 %	2,4 %	3,1 %	7,9 %	9,6 %	76,7 %
OZ	0,3 %	0,0 %	0,0 %	0,0 %	0,0 %	2,3 %	3,3 %	8,3 %	10,1 %	75,8 %
UT	0,2 %	0,0 %	0,0 %	0,0 %	0,0 %	2,4 %	3,1 %	8,1 %	9,5 %	76,8 %

Tabulka 13) Nejlepší chovatelé čistokrevných telat (genotyp „A“) v kontrolním roce 2021

pořadí	chovatel	celkem telat	hmotnost 120 dnů		hmotnost 210 dnů	
			zváženo	kg	zváženo	kg
1	Farma Kozák, s.r.o.	8	88 %	204	63 %	329
2	Farka Martin, Todně	5	100 %	201	100 %	328
3	Vinařství Josef Valihrach, s.r.o.	3	67 %	196	67 %	326
4	Montážně obchodní firma s.r.o., B. Mlýn	48	69 %	200	52 %	283
5	Farma Český ráj s.r.o.	9	89 %	183	78 %	310
6	Vrba Pavel, Ing., Úlíkov	13	69 %	179	23 %	284
7	Střední škola zeměd. a veter., Lanškroun	2	50 %	195	50 %	276
8	Sláma Jan, Jindřichův Hradec	15	100 %	174	100 %	282
9	Lukáš Miloslav, Toužetín	17	82 %	165	71 %	282
10	Cihlář Radek, Ing., Milošovice	3	67 %	177	33 %	246
11	Pešoutová Irena, Holčovice	17	100 %	173	76 %	262
12	Agricoltori Tachov V, a.s.	122	63 %	129	48 %	266

Do hodnocení byly zahrnuty chovy, kde byla telata vážena ve 120 dnech věku i 210 dnech věku.

Vysvětlivky:

TR – tělesný rámec, DT – délka těla, HM – hmotnost, PŠH – přední šířka hrudníku, HH – hloubka hrudníku, ŠDZ – šířka/délka zádě, PL – osvalení plece, OH – osvalení hřbetu, OZ – osvalení zádě, UT – užitkový typ