

## Plemeno: Piemontese

Tabulka 4) Počet narozených telat v kontrolním roce

genotyp	narozeno telat celkem	Živě narozeno celkem			mrtvě narozeno	zmetání celkem	z toho narozeno po ET	podíl naroz. z dvojčat
		z toho		podíl % z narozen.				
		býků	jalovic					
A	284	132	152	100,0 %	0	0	1	1,9 %
B	276	141	135	100,0 %	0	0	0	2,0 %
C	18	12	6	100,0 %	0	0	0	0,0 %
D	30	21	9	100,0 %	0	0	0	0,0 %
<b>celkem</b>	<b>608</b>	<b>306</b>	<b>302</b>	<b>100,0 %</b>	<b>0</b>	<b>0</b>	<b>1</b>	<b>1,8 %</b>

Tabulka 5) Průběh porodu a hmotnost při narození

genotyp matky	průběh porodu (podíl %)	hodnocení průběhu porodu v %				
	porodní hmotnost	1	2	1 + 2	3	4
A	průběh porodu (podíl %)	91,9 %	7,0 %	<b>98,9 %</b>	0,7 %	0,4 %
	porodní hmotnost	38,9	41,3	<b>38,1</b>	39,0	37,0
B	průběh porodu (podíl %)	86,2 %	11,6 %	<b>97,8 %</b>	1,8 %	0,4 %
	porodní hmotnost	38,8	41,0	<b>37,0</b>	44,8	41,0
C	průběh porodu (podíl %)	100,0 %	0,0 %	<b>100,0 %</b>	0,0 %	0,0 %
	porodní hmotnost	40,1	0,0	<b>38,0</b>	0,0	0,0
D	průběh porodu (podíl %)	93,3 %	3,3 %	<b>96,7 %</b>	3,3 %	0,0 %
	porodní hmotnost	39,7	40,0	<b>34,9</b>	41,0	0,0
<b>celkem</b>	<b>průběh porodu (podíl %)</b>	<b>89,6 %</b>	<b>8,7 %</b>	<b>98,4 %</b>	<b>1,3 %</b>	<b>0,3 %</b>
	<b>porodní hmotnost</b>	<b>38,9</b>	<b>41,1</b>	<b>39,1</b>	<b>42,9</b>	<b>39,0</b>

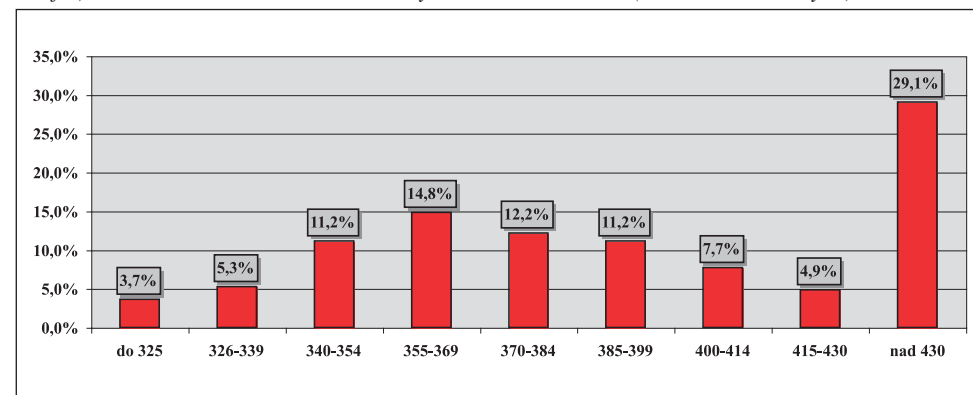
Tabulka 6) Hodnocení průběhu porodu podle věku při otelení

věk při otelení krávy	podíl ze všech %	porodní hmotnost	živě narozená telata		ztráty telat při porodu		podíl ztrát %
			snadné	komplikov.	snadné	komplikov.	
do 2 let	0,2 %	41,0	100,0 %	0,0 %	0,0 %	0,0 %	0,0 %
do 3 let	7,6 %	38,6	100,0 %	0,0 %	0,0 %	0,0 %	0,0 %
do 4 let	12,2 %	39,2	96,9 %	3,1 %	0,0 %	0,0 %	0,0 %
do 5 let	13,3 %	39,7	100,0 %	0,0 %	0,0 %	0,0 %	0,0 %
5 a víc	66,8 %	39,1	99,1 %	0,9 %	0,0 %	0,0 %	0,0 %
<b>celkem</b>	<b>100,0 %</b>	<b>39,2</b>	<b>99,1 %</b>	<b>0,9 %</b>	<b>0,0 %</b>	<b>0,0 %</b>	<b>0,0 %</b>

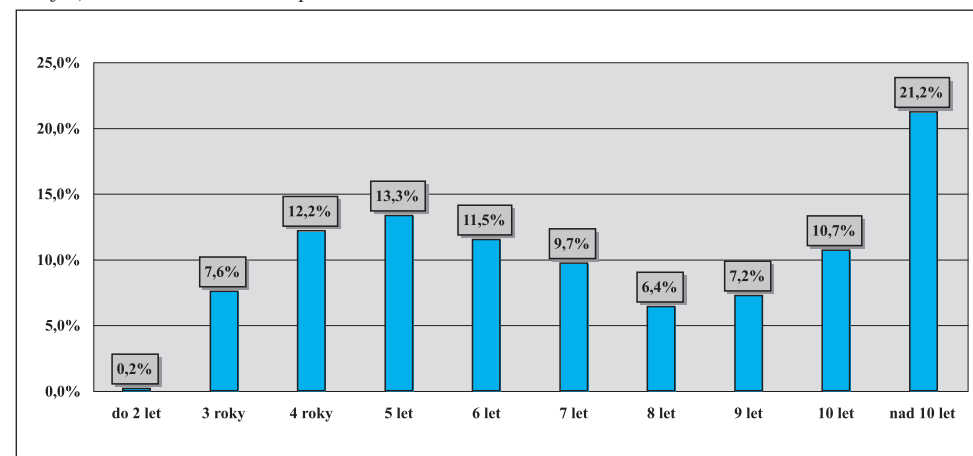
Tabulka 7) Reprodukční ukazatele krav podle genotypu

genotyp matky	podíl otel. ze všech	věk při I. otelení	průměrné mezidobí (podle věku krávy při otelení)				
			do 3 let	do 4 let	do 5 let	5 a více	celkem
A	46,4 %	3,1	359,3	406,9	432,8	432,5	427,9
B	33,9 %	3,1	0,0	371,2	481,0	474,3	460,3
C	16,6 %	3,4	0,0	374,3	598,9	488,9	491,2
D	3,1 %	0,0	0,0	0,0	0,0	712,7	712,7
<b>celkem</b>	<b>100,0 %</b>	<b>3,2</b>	<b>359,3</b>	<b>390,7</b>	<b>476,8</b>	<b>469,3</b>	<b>459,3</b>

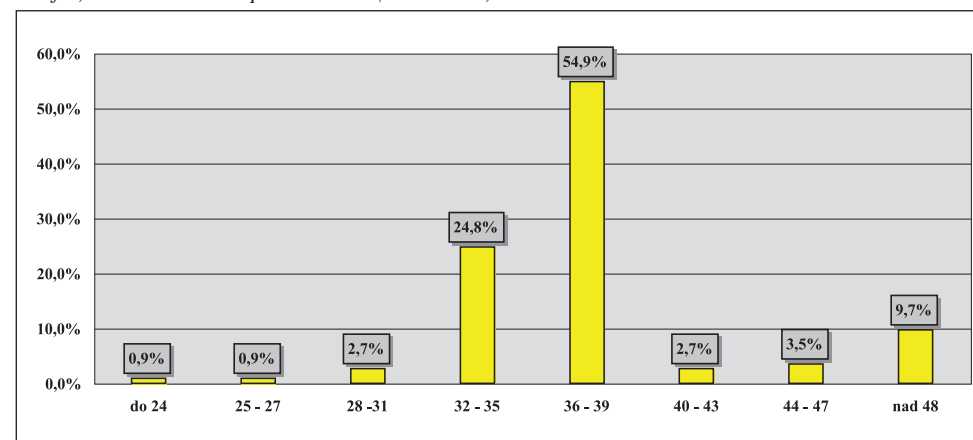
Graf 2) Variabilita mezidobí u krav otelených v kontrolním roce (% ze všech otelených)



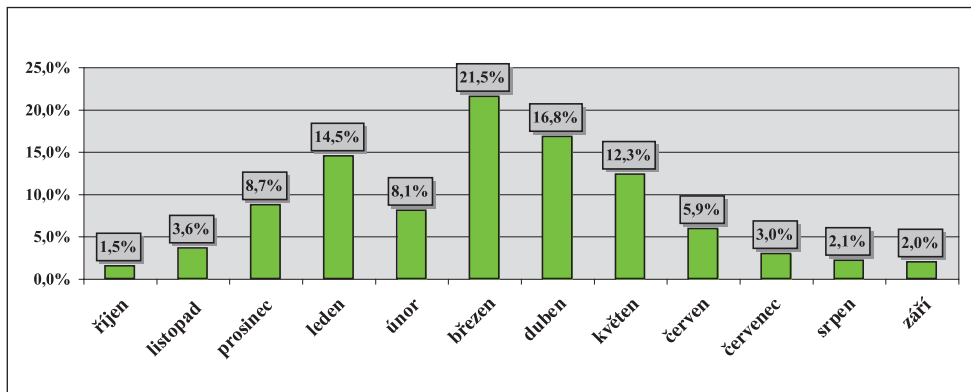
Graf 3) Variabilita věku krav při otelení



Graf 4) Variabilita věku při I. otelení (v měsících)



Graf 5) Rozložení porodů v průběhu kontrolního roku (% podíl ze všech porodů)



Graf 6) Ztráty telat při narození podle měsíců telení (podíl z telení v měsíci)

Během kontrolního roku nebyly zaznamenány žádné ztráty při porodu

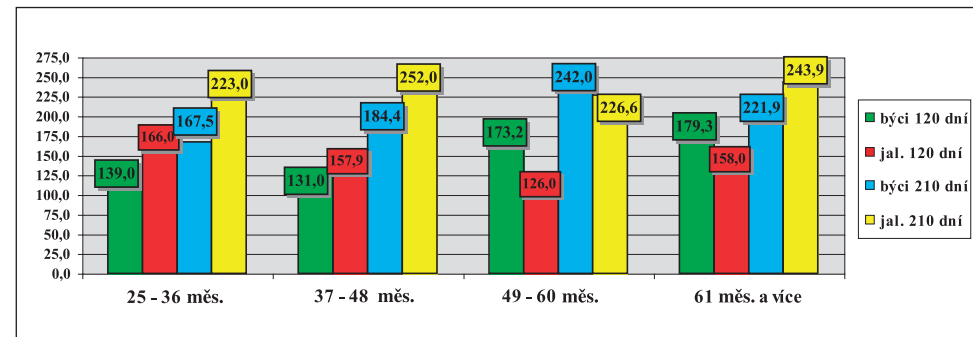
Tabulka 8) Zajišťování reprodukce ve stádech

způsob plemenitby	počet býků	počet nar. telat	narozeno kusů z celkového počtu						průměr na 1 býka
			do 5	6 až 10	11 až 15	16 až 20	21 až 30	31 a víc	
inseminace	12	29	79,3 %	20,7 %	0,0 %	0,0 %	0,0 %	0,0 %	2,4
přirozená pl.	22	496	2,2 %	0,0 %	8,5 %	3,8 %	6,0 %	79,4 %	22,5
harém	x	83	x	x	x	x	x	x	x
<b>celkem</b>	<b>34</b>	<b>608</b>	<b>5,6 %</b>	<b>1,0 %</b>	<b>6,9 %</b>	<b>3,1 %</b>	<b>4,9 %</b>	<b>64,8 %</b>	<b>15,4</b>

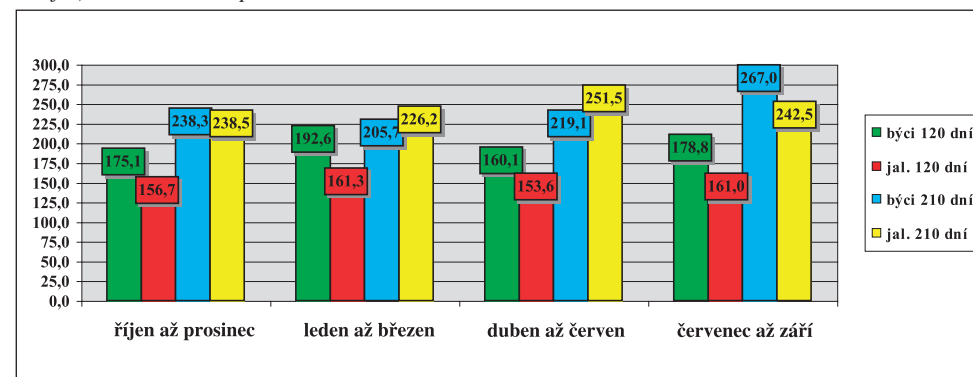
Tabulka 9) Členění velikosti chovů podle počtu narozených telat

do 30 ks	31–60	61–90	91–120	121–150	151–180	181–210	211–240	241–270	271 a víc
13,7 %	9,4 %	10,2 %	14,0 %	0,0 %	0,0 %	0,0 %	0,0 %	0,0 %	52,8 %

Graf 7) Hmotnost telat podle věku matky při otelení



Graf 8) Hmotnost telat podle období otelení



Tabulka 10a) Členění chovů podle dosažené užitkovosti (hmotnost ve 120 dnech)

pohlaví	počet zvaž. telat	dosažená hmotnost (kg)							
		do 140	141-150	151-160	161-170	171-180	181-190	191-200	201 a víc
býčci	46	13,0 %	2,2 %	19,6 %	6,5 %	8,7 %	21,7 %	8,7 %	19,6 %
jalovice	34	17,6 %	14,7 %	23,5 %	17,6 %	14,7 %	2,9 %	2,9 %	5,9 %
<b>celkem</b>	<b>80</b>	<b>15,0 %</b>	<b>7,5 %</b>	<b>21,3 %</b>	<b>11,3 %</b>	<b>11,3 %</b>	<b>13,8 %</b>	<b>6,3 %</b>	<b>13,8 %</b>

Tabulka 10b) Členění chovů podle dosažené užitkovosti (hmotnost v 210 dnech)

pohlaví	počet zvaž. telat	dosažená hmotnost (kg)										
		do 210	211-220	221-230	231-240	241-250	251-260	261-270	271-280	281-290	291-300	301 a víc
býčci	146	52,1 %	4,8 %	11,0 %	4,8 %	6,2 %	2,7 %	1,4 %	2,7 %	2,1 %	5,5 %	6,8 %
jalovice	38	13,2 %	15,8 %	7,9 %	13,2 %	7,9 %	23,7 %	5,3 %	5,3 %	2,6 %	2,6 %	2,6 %
<b>celkem</b>	<b>184</b>	<b>44,0 %</b>	<b>7,1 %</b>	<b>10,3 %</b>	<b>6,5 %</b>	<b>6,5 %</b>	<b>7,1 %</b>	<b>2,2 %</b>	<b>3,3 %</b>	<b>2,2 %</b>	<b>4,9 %</b>	<b>6,0 %</b>

Tabulka 11) Hmotnost telat podle genotypu matek

genotyp matek		hmotnost ve věku							
		při narození		120 dní		210 dní		365 dní	
		býci	jalovice	býci	jalovice	býci	jalovice	býci	jalovice
A	kg	41,2	37,2	179,5	156,6	239,3	242,3	476,7	339,6
	s	4,483	4,556	25,012	25,212	58,478	28,543	98,788	46,870
B	kg	40,2	37,5	140,0	0,0	203,7	221,3	307,0	0,0
	s	3,113	2,157	27,785	0,0	35,948	9,452	0,0	0,0
C	kg	40,9	38,3	157,0	0,0	207,7	0,0	398,0	0,0
	s	3,686	3,012	21,726	0,0	39,958	0,0	0,0	0,0
D	kg	41,1	38,2	0,0	0,0	212,7	0,0	0,0	0,0
	s	2,957	2,994	0,0	0,0	40,066	0,0	0,0	0,0
celkem	kg	40,8	37,5	175,0	156,6	217,7	240,7	464,9	339,6
	s	3,883	3,630	26,877	25,212	48,536	28,044	101,909	46,870

Tabulka 12) Lineární hodnocení zevnějšku telat (podíl %)

býčci	body – % z celkového počtu hodnocených telat									
	1	2	3	4	5	6	7	8	9	10
55 ks										
TR	0,0 %	0,0 %	0,0 %	0,0 %	1,0 %	3,7 %	2,8 %	13,0 %	32,9 %	46,7 %
DT	0,0 %	0,0 %	0,0 %	0,0 %	1,3 %	4,0 %	3,2 %	14,1 %	32,9 %	44,6 %
HM	0,0 %	0,0 %	0,0 %	0,0 %	0,9 %	2,6 %	1,5 %	12,0 %	33,8 %	49,3 %
PŠH	0,0 %	0,0 %	0,0 %	0,0 %	1,3 %	3,5 %	3,5 %	13,8 %	32,7 %	45,3 %
HH	0,0 %	0,0 %	0,0 %	0,0 %	1,4 %	4,0 %	3,2 %	13,8 %	32,8 %	44,8 %
ŠDZ	0,0 %	0,0 %	0,0 %	0,0 %	1,3 %	3,5 %	3,2 %	13,6 %	34,1 %	44,5 %
OP	0,0 %	0,0 %	0,0 %	0,0 %	1,3 %	3,6 %	3,2 %	12,9 %	33,0 %	46,0 %
OH	0,0 %	0,0 %	0,0 %	0,0 %	1,2 %	3,4 %	3,1 %	13,5 %	33,7 %	45,1 %
OZ	0,0 %	0,0 %	0,0 %	0,0 %	1,2 %	3,7 %	3,1 %	13,5 %	34,2 %	44,3 %
UT	0,0 %	0,0 %	0,0 %	0,0 %	1,2 %	3,3 %	3,0 %	13,4 %	33,9 %	45,2 %

jalovice	body – % z celkového počtu hodnocených telat									
	1	2	3	4	5	6	7	8	9	10
54 ks										
TR	0,0 %	0,0 %	0,0 %	0,8 %	0,0 %	2,5 %	7,2 %	11,5 %	22,3 %	55,7 %
DT	0,0 %	0,0 %	0,0 %	1,1 %	0,0 %	3,0 %	7,2 %	13,5 %	22,4 %	52,8 %
HM	0,0 %	0,0 %	0,0 %	0,6 %	0,0 %	4,2 %	5,6 %	12,8 %	21,2 %	55,6 %
PŠH	0,0 %	0,0 %	0,0 %	1,0 %	0,0 %	3,3 %	6,7 %	13,0 %	23,7 %	52,3 %
HH	0,0 %	0,0 %	0,0 %	1,2 %	0,0 %	3,7 %	7,0 %	13,5 %	22,9 %	51,7 %
ŠDZ	0,0 %	0,0 %	0,0 %	1,0 %	0,0 %	3,3 %	6,2 %	13,8 %	23,0 %	52,8 %
OP	0,0 %	0,0 %	0,0 %	1,1 %	0,0 %	3,5 %	6,3 %	14,0 %	22,8 %	52,3 %
OH	0,0 %	0,0 %	0,0 %	1,0 %	0,0 %	3,6 %	6,5 %	14,3 %	22,4 %	52,3 %
OZ	0,0 %	0,0 %	0,0 %	1,0 %	0,0 %	3,7 %	6,3 %	13,7 %	22,3 %	53,0 %
UT	0,0 %	0,0 %	0,0 %	0,9 %	0,0 %	3,8 %	6,3 %	13,5 %	22,0 %	53,5 %

Tabulka 13) Nejlepší chovatelé čistokrevných telat (genotyp „A“) v kontrolním roce 2021

pořadí	chovatel	celkem telat	hmotnost 120 dnů		hmotnost 210 dnů	
			zváženo	kg	zváženo	kg
1	Švidrnichová Jana, Ing., Lutonina	5	20 %	216	20 %	343
2	Farma Kozák, s.r.o.	1	100 %	202	100 %	298
3	Nová Eva, Ing., Zbynice	11	100 %	191	91 %	289
4	Pavelka Roman, Javorník	2	50 %	183	50 %	293
5	Jarošová Zdeňka, Rosička	11	91 %	190	100 %	278
6	Mendelova univerzita Brno-ŠZP Žabčice	2	100 %	169	100 %	264
7	LOUDY s.r.o., Seletice	57	72 %	158	37 %	253
8	ZD Agroholding Bernartice	60	3 %	158	30 %	193
9	ZD Francova Lhota	54	2 %	133	26 %	199

Do hodnocení byly zahrnuty chovy, kde se živě narodilo v KUMP 5 a více telat. V chovu byla telata vážena ve 120 dnech věku i 210 dnech věku.

**Vysvětlivky:**

TR – tělesný rámec, DT – délka těla, HM – hmotnost, PŠH – přední šířka hrudníku, HH – hloubka hrudníku, ŠDZ – šířka/délka zádě, PL – osvalení plece, OH – osvalení hřbetu, OZ – osvalení zádě, UT – užitkový typ