

Plemeno: Masný simentál

Tabulka 4) Počet narozených telat v kontrolním roce

genotyp	narozeno telat celkem	Živě narozeno celkem			mrtvě narozeno	zmetání celkem	z toho narozeno po ET	podíl naroz. z dvojčat
		z toho		podíl % z narozen.				
		býků	jalovic					
A	3105	1600	1449	98,2 %	55	1	6	5,2 %
B	174	71	96	96,0 %	7	0	0	1,7 %
C	34	16	18	100,0 %	0	0	0	2,9 %
D	124	53	67	96,8 %	4	0	0	3,6 %
celkem	3437	1740	1630	98,1 %	66	1	6	5,0 %

Tabulka 5) Průběh porodu a hmotnost při narození

genotyp matky	průběh porodu (podíl %)	hodnocení průběhu porodu v %				
	porodní hmotnost	1	2	1 + 2	3	4
A	průběh porodu (podíl %)	85,7 %	12,5 %	98,2 %	1,5 %	0,3 %
	porodní hmotnost	44,6	46,8	44,4	48,6	41,9
B	průběh porodu (podíl %)	94,3 %	4,0 %	98,3 %	1,1 %	0,6 %
	porodní hmotnost	45,6	49,9	44,4	49,0	65,0
C	průběh porodu (podíl %)	94,1 %	5,9 %	100,0 %	0,0 %	0,0 %
	porodní hmotnost	45,6	42,0	43,3	0,0	0,0
D	průběh porodu (podíl %)	91,1 %	6,5 %	97,6 %	2,4 %	0,0 %
	porodní hmotnost	45,0	46,1	44,3	49,7	60,0
celkem	průběh porodu (podíl %)	86,4 %	11,8 %	98,2 %	1,5 %	0,3 %
	porodní hmotnost	44,7	46,8	44,9	48,6	44,2

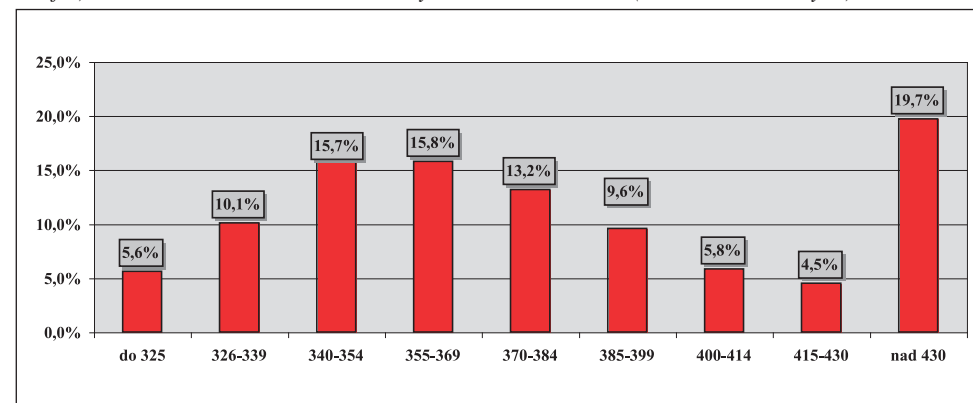
Tabulka 6) Hodnocení průběhu porodu podle věku při otelení

věk při otelení krávy	podíl ze všech %	porodní hmotnost	živě narozená telata		ztráty telat při porodu		podíl ztrát %
			snadné	komplikov.	snadné	komplikov.	
do 2 let	1,9 %	46,4	92,6 %	7,4 %	3,0 %	0,0 %	3,0 %
do 3 let	14,2 %	43,9	97,0 %	3,0 %	2,9 %	0,6 %	3,5 %
do 4 let	15,8 %	44,8	98,9 %	1,1 %	1,8 %	0,4 %	2,2 %
do 5 let	15,0 %	44,9	99,2 %	0,8 %	1,6 %	0,0 %	1,6 %
5 a víc	53,0 %	45,3	99,3 %	0,7 %	1,3 %	0,2 %	1,5 %
celkem	100,0 %	45,0	98,8 %	1,2 %	1,7 %	0,3 %	1,9 %

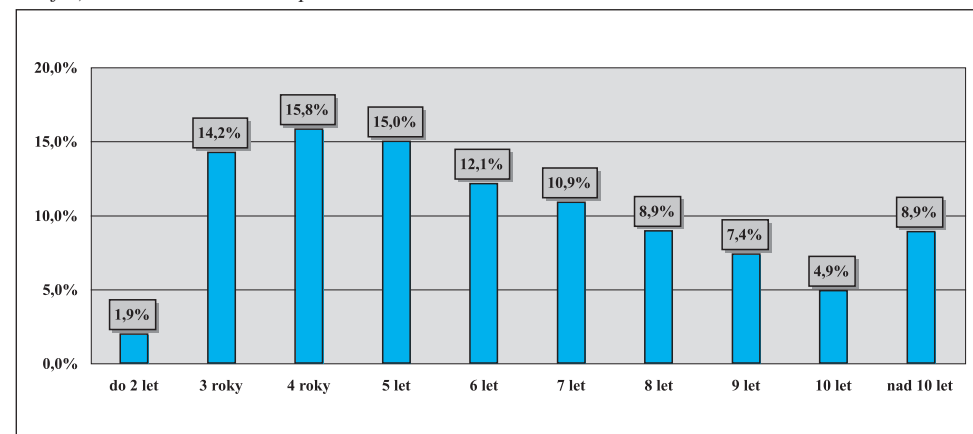
Tabulka 7) Reprodukční ukazatele krav podle genotypu

genotyp matky	podíl otel. ze všech	věk při I. otelení	průměrné mezidobí (podle věku krávy při otelení)				celkem
			do 3 let	do 4 let	do 5 let	5 a více	
A	91,0 %	2,8	368,4	406,3	410,7	420,6	413,1
B	6,1 %	3,4	0,0	392,8	400,4	415,5	407,2
C	1,3 %	3,3	0,0	337,0	346,0	405,7	401,7
D	1,7 %	3,6	0,0	440,5	351,8	358,0	367,0
celkem	100,0 %	2,9	368,4	405,6	409,2	418,9	412,0

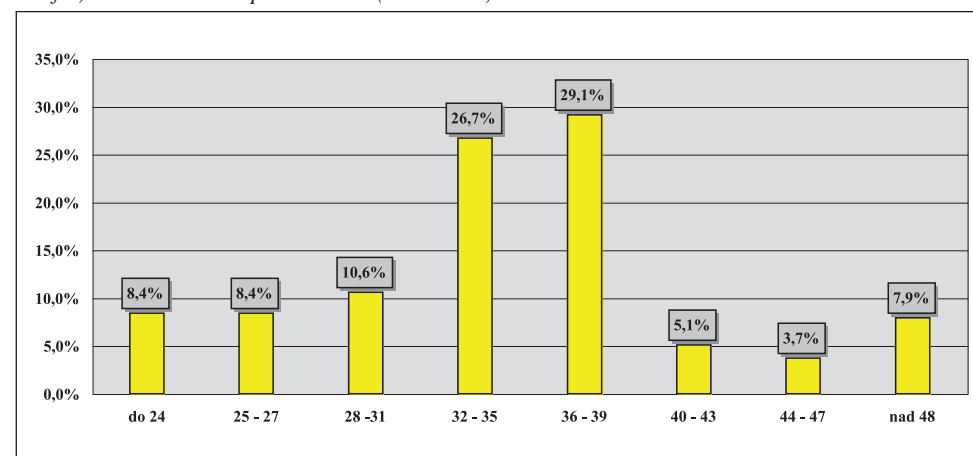
Graf 2) Variabilita mezidobí u krav otelených v kontrolním roce (% ze všech otelených)



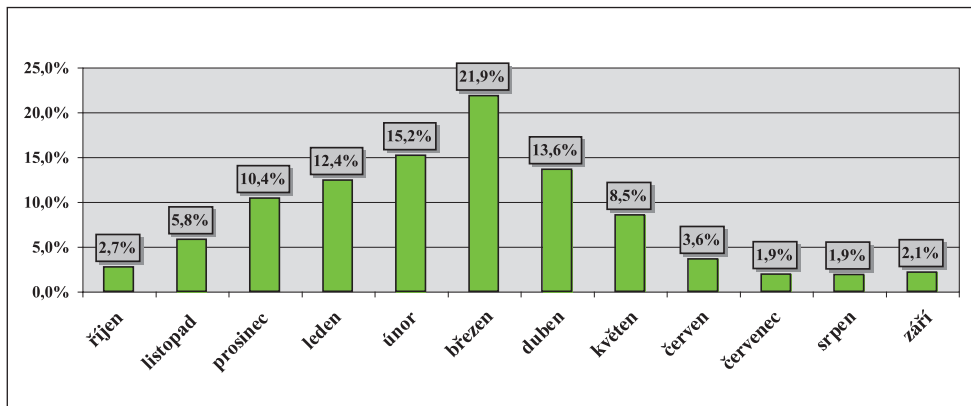
Graf 3) Variabilita věku krav při otelení



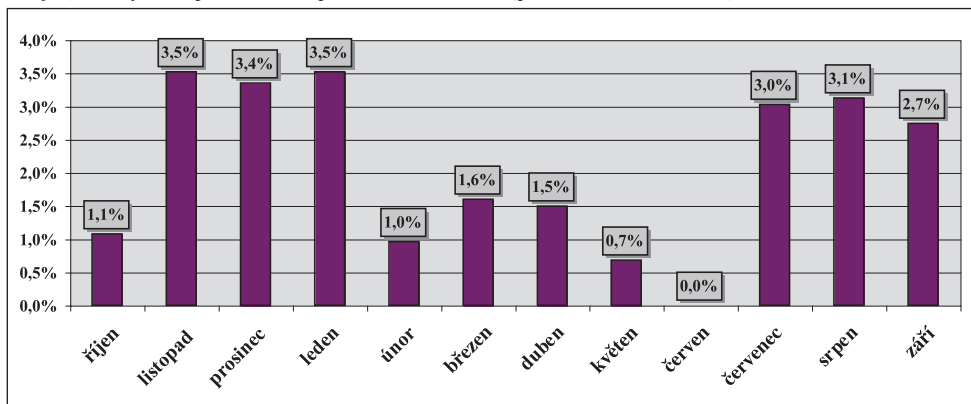
Graf 4) Variabilita věku při I. otelení (v měsících)



Graf 5) Rozložení porodů v průběhu kontrolního roku (% podíl ze všech porodů)



Graf 6) Ztráty telat při narození podle měsíců telení (podíl z telení v měsíci)



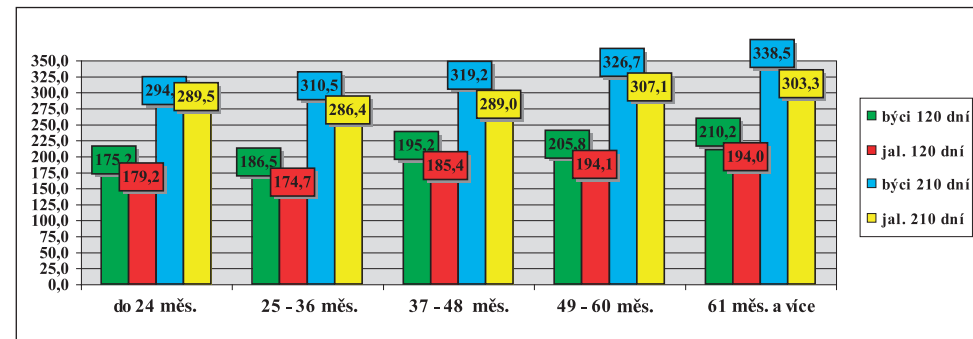
Tabulka 8) Zajišťování reprodukce ve stádech

způsob plemnitby	počet býků	počet nar. telat	narozeno kusů z celkového počtu						průměr na 1 býka
			do 5	6 až 10	11 až 15	16 až 20	21 až 30	31 a víc	
<i>inseminace</i>	81	747	16,7 %	12,3 %	5,2 %	4,8 %	24,2 %	36,7 %	9,2
<i>přirozená pl.</i>	223	2251	9,8 %	12,4 %	18,8 %	12,4 %	28,3 %	18,4 %	10,1
<i>harém</i>	x	439	x	x	x	x	x	x	x
celkem	304	3437	10,0 %	10,8 %	13,5 %	9,1 %	23,8 %	20,0 %	9,9

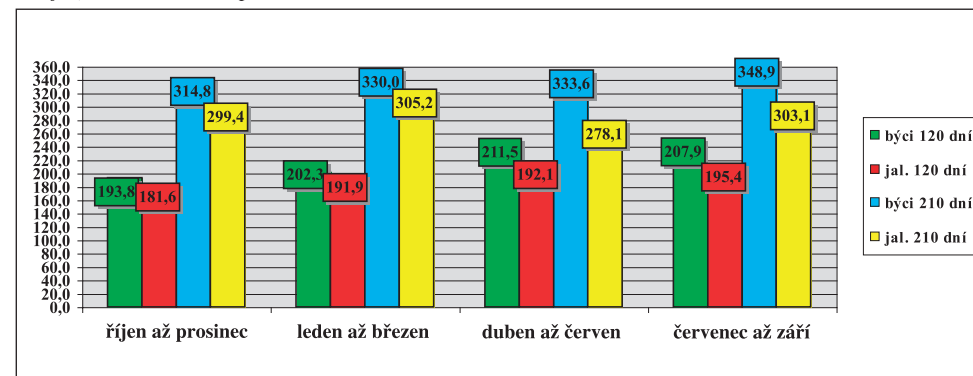
Tabulka 9) Členění velikosti chovů podle počtu narozených telat

do 30 ks	31–60	61–90	91–120	121–150	151–180	181–210	211–240	241–270	271 a víc
29,4 %	26,7 %	12,6 %	14,8 %	0,0 %	4,9 %	5,4 %	6,1 %	0,0 %	0,0 %

Graf 7) Hmotnost telat podle věku matky při otelení



Graf 8) Hmotnost telat podle období otelení



Tabulka 10a) Členění chovů podle dosažené užitkovosti (hmotnost ve 120 dnech)

pohlaví	počet zvaž. telat	dosažená hmotnost (kg)							
		do 140	141-150	151-160	161-170	171-180	181-190	191-200	201 a víc
<i>býčci</i>	992	4,8 %	2,2 %	3,8 %	4,3 %	6,8 %	11,9 %	12,6 %	53,5 %
<i>jalovice</i>	780	4,7 %	4,5 %	6,0 %	9,9 %	9,9 %	13,6 %	15,9 %	35,5 %
celkem	1772	4,8 %	3,2 %	4,8 %	6,8 %	8,1 %	12,6 %	14,1 %	45,6 %

Tabulka 10b) Členění chovů podle dosažené užitkovosti (hmotnost v 210 dnech)

pohlaví	počet zvaž. telat	dosažená hmotnost (kg)										
		do 210	211-220	221-230	231-240	241-250	251-260	261-270	271-280	281-290	291-300	301 a víc
<i>býčci</i>	924	1,3 %	0,5 %	0,9 %	1,7 %	1,4 %	2,9 %	4,1 %	4,2 %	5,2 %	6,1 %	71,6 %
<i>jalovice</i>	761	2,6 %	1,2 %	2,4 %	2,8 %	3,4 %	4,2 %	5,4 %	8,8 %	9,3 %	10,5 %	49,4 %
celkem	1685	1,9 %	0,8 %	1,5 %	2,2 %	2,3 %	3,5 %	4,7 %	6,3 %	7,1 %	8,1 %	61,6 %

Tabulka 11) Hmotnost telat podle genotypu matek

genotyp matek		hmotnost ve věku							
		při narození		120 dní		210 dní		365 dní	
		býci	jalovice	býci	jalovice	býci	jalovice	býci	jalovice
A	kg	46,3	43,4	203,1	189,5	329,4	298,9	599,7	424,4
	s	6,041	5,543	33,758	28,888	50,560	42,399	67,385	61,696
B	kg	47,1	44,0	182,3	188,2	300,3	304,1	0,0	389,4
	s	5,112	4,710	35,303	30,787	30,270	26,693	0,0	40,813
C	kg	47,2	46,5	0,0	165,0	316,5	281,0	0,0	364,0
	s	2,719	4,748	0,0	0,0	22,398	0,0	0,0	14,142
D	kg	47,6	44,2	194,3	197,7	301,3	284,7	0,0	464,5
	s	1,963	2,756	29,023	36,964	50,639	40,054	0,0	72,560
celkem	kg	46,4	43,5	202,8	189,4	328,2	299,0	599,7	423,6
	s	5,931	5,448	33,845	28,947	50,156	41,994	67,385	61,593

Tabulka 12) Lineární hodnocení zevnějšku telat (podíl %)

býčci	body – % z celkového počtu hodnocených telat									
	1	2	3	4	5	6	7	8	9	10
1060 ks										
TR	0,3 %	0,4 %	1,5 %	3,7 %	7,9 %	14,9 %	18,8 %	19,2 %	14,2 %	19,4 %
DT	1,0 %	0,9 %	2,6 %	5,1 %	9,6 %	16,4 %	18,8 %	17,7 %	12,1 %	15,8 %
HM	0,3 %	0,4 %	1,3 %	3,9 %	8,5 %	15,9 %	19,7 %	19,3 %	13,2 %	17,3 %
PŠH	1,1 %	0,9 %	2,6 %	5,4 %	10,2 %	16,9 %	19,1 %	17,4 %	11,5 %	15,0 %
HH	1,3 %	0,9 %	2,7 %	5,5 %	10,2 %	16,9 %	18,9 %	17,5 %	11,5 %	14,8 %
ŠDZ	1,1 %	0,9 %	2,6 %	5,5 %	10,3 %	17,1 %	19,0 %	17,6 %	11,4 %	14,6 %
OP	1,1 %	0,9 %	2,5 %	5,4 %	10,1 %	16,9 %	19,1 %	17,6 %	11,5 %	14,9 %
OH	1,1 %	0,9 %	2,6 %	5,4 %	10,2 %	17,0 %	19,2 %	17,6 %	11,4 %	14,7 %
OZ	1,1 %	0,9 %	2,4 %	5,4 %	10,2 %	17,0 %	19,2 %	17,8 %	11,3 %	14,7 %
UT	0,9 %	0,8 %	2,3 %	5,2 %	9,8 %	17,0 %	19,2 %	17,8 %	11,7 %	15,1 %

jalovice	body – % z celkového počtu hodnocených telat									
	1	2	3	4	5	6	7	8	9	10
759 ks										
TR	0,1 %	0,2 %	0,6 %	1,6 %	2,3 %	5,1 %	13,5 %	20,5 %	29,0 %	27,1 %
DT	0,2 %	0,3 %	1,1 %	2,3 %	3,1 %	5,9 %	14,5 %	20,6 %	27,2 %	24,7 %
HM	0,1 %	0,1 %	0,4 %	0,9 %	1,9 %	3,7 %	11,5 %	20,7 %	30,6 %	30,3 %
PŠH	0,2 %	0,4 %	1,1 %	2,3 %	3,2 %	6,1 %	14,5 %	20,6 %	27,1 %	24,5 %
HH	0,3 %	0,5 %	1,2 %	2,5 %	3,1 %	6,2 %	14,5 %	20,5 %	27,1 %	24,2 %
ŠDZ	0,2 %	0,5 %	1,1 %	2,4 %	3,1 %	6,1 %	14,6 %	20,6 %	27,0 %	24,4 %
OP	0,2 %	0,4 %	1,1 %	2,2 %	3,0 %	6,0 %	14,3 %	20,9 %	27,4 %	24,6 %
OH	0,2 %	0,5 %	1,1 %	2,4 %	2,9 %	6,0 %	14,5 %	20,9 %	27,2 %	24,2 %
OZ	0,3 %	0,4 %	1,1 %	2,3 %	3,0 %	5,9 %	14,3 %	20,8 %	27,4 %	24,5 %
UT	0,2 %	0,3 %	1,0 %	2,2 %	2,9 %	5,8 %	14,1 %	20,6 %	27,6 %	25,2 %

Tabulka 13) Nejlepší chovatelé čistokrevných telat (genotyp „A“) v kontrolním roce 2021

pořadí	chovatel	celkem telat	hmotnost 120 dnů		hmotnost 210 dnů	
			zváženo	kg	zváženo	kg
1	Polák Jiří, Dolní Libochovná	18	100 %	243	100 %	389
2	Blažek Zdeněk, Hůrka	9	100 %	235	78 %	381
3	Káňa Petr, Mlynářovice	24	63 %	244	54 %	369
4	Poláková Zdenka, Dolní Libochovná	10	90 %	234	90 %	374
	Hodina František, Ing., Záblatí	10	90 %	241	90 %	369
5	Hodina Jakub, Kratušín	9	67 %	228	67 %	380
6	Chlupáčková Hana, Ing., Ležnice	28	93 %	226	89 %	374
	Valihrach František, Krumvíř	32	59 %	233	75 %	364
7	Šedivý Jan, Smrhov	18	83 %	232	72 %	363
8	Matůšů Dušan, Slušovice	24	96 %	225	88 %	368
9	Nátr Daniel, Černá Voda	31	65 %	228	71 %	351
10	Talafous Jaroslav, Krč	20	95 %	219	95 %	355
11	Prima Energo s.r.o.	14	79 %	216	64 %	357
12	Bartoň František, Ležnice	48	85 %	217	96 %	353
13	Placanda Jakub, Křenovice	33	94 %	219	88 %	349
14	Sumega Petr, Heřmanice u Oder	12	75 %	223	83 %	348
15	Folta Marek, Ing., Krmelín	6	83 %	207	50 %	388
16	Samohejlová Andrea, Malešice	7	71 %	219	57 %	349
17	Nováková Hana, Sirá	6	100 %	212	83 %	349
18	Kubal Petr, Podmokly	11	91 %	220	127 %	327
19	Agrochyt s.r.o., Mohelno	45	78 %	215	69 %	339
20	Farma Kozák, s.r.o.	30	77 %	212	50 %	344

Do hodnocení byly zahrnuty chovy, kde se živě narodilo v KUMP 5 a více telat.

Zváženo bylo minimálně 50 % z narozených ve 120 dnech věku a minimálně 50 % z narozených ve 210 dnech věku.

Vysvětlivky:

TR – tělesný rámec, DT – délka těla, HM – hmotnost, PŠH – přední šifka hrudníku, HH – hloubka hrudníku, ŠDZ – šifka/délka zádě, PL – osvalení plece, OH – osvalení hřbetu, OZ – osvalení zádě, UT – užitkový typ