

Plemeno: Limousine

Tabulka 4) Počet narozených telat v kontrolním roce

genotyp	narozeno telat celkem	Živě narozeno celkem			mrtvě narozeno	zmetání celkem	z toho narozeno po ET	podíl naroz. z dvojčat
		z toho		podíl % z narozen.				
		býků	jalovic					
A	2988	1498	1460	99,0 %	28	2	49	2,9 %
B	67	34	31	97,0 %	1	1	0	1,5 %
C	15	7	8	100,0 %	0	0	0	6,7 %
D	192	95	96	99,5 %	1	0	0	3,1 %
celkem	3262	1634	1595	99,0 %	30	3	49	2,9 %

Tabulka 5) Průběh porodu a hmotnost při narození

genotyp matky	průběh porodu (podíl %)	hodnocení průběhu porodu v %				
	porodní hmotnost	1	2	1 + 2	3	4
A	průběh porodu (podíl %)	89,7 %	8,1 %	97,7 %	2,0 %	0,2 %
	porodní hmotnost	41,6	43,6	40,9	46,2	42,0
B	průběh porodu (podíl %)	100,0 %	0,0 %	100,0 %	0,0 %	0,0 %
	porodní hmotnost	42,8	0,0	42,1	0,0	0,0
C	průběh porodu (podíl %)	86,7 %	0,0 %	86,7 %	13,3 %	0,0 %
	porodní hmotnost	47,5	0,0	38,8	45,0	0,0
D	průběh porodu (podíl %)	90,6 %	9,4 %	100,0 %	0,0 %	0,0 %
	porodní hmotnost	41,7	46,1	39,3	0,0	0,0
celkem	průběh porodu (podíl %)	89,9 %	7,9 %	97,9 %	1,9 %	0,2 %
	porodní hmotnost	41,6	43,7	41,8	46,2	42,0

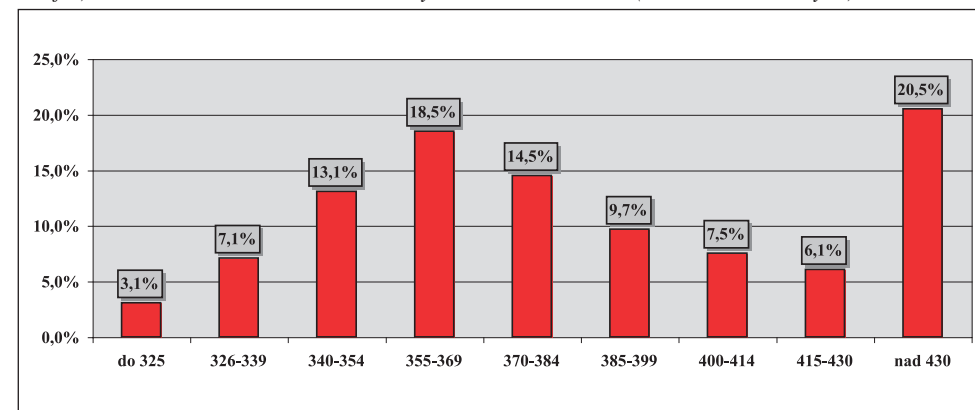
Tabulka 6) Hodnocení průběhu porodu podle věku při otelení

věk při otelení krávy	podíl ze všech %	porodní hmotnost	živě narozená telata		ztráty telat při porodu		podíl ztrát %
			snadné	komplikov.	snadné	komplikov.	
do 2 let	0,1 %	41,3	100,0 %	0,0 %	0,0 %	0,0 %	0,0 %
do 3 let	11,4 %	41,6	98,8 %	1,2 %	1,6 %	0,3 %	1,9 %
do 4 let	15,1 %	41,4	97,3 %	2,7 %	1,4 %	0,4 %	1,8 %
do 5 let	13,9 %	42,4	97,7 %	2,3 %	0,2 %	0,7 %	0,9 %
5 a více	59,4 %	42,0	99,1 %	0,9 %	0,5 %	0,2 %	0,7 %
celkem	100,0 %	41,9	98,6 %	1,4 %	0,7 %	0,3 %	1,0 %

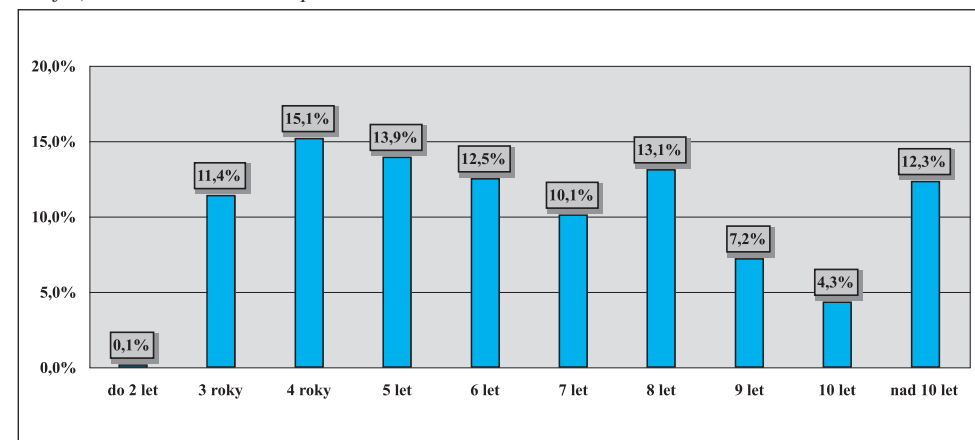
Tabulka 7) Reprodukční ukazatele krav podle genotypu

genotyp matky	podíl otel. ze všech	věk při I. otelení	průměrné mezidobí (podle věku krávy při otelení)				
			do 3 let	do 4 let	do 5 let	5 a více	celkem
A	95,8 %	3,1	393,9	399,5	412,0	420,2	415,0
B	2,7 %	3,0	0,0	327,0	604,4	419,7	455,4
C	0,4 %	0,0	0,0	0,0	370,0	416,0	411,8
D	1,1 %	3,1	0,0	357,0	386,4	390,1	386,4
celkem	100,0 %	3,1	393,9	399,2	418,7	420,0	416,1

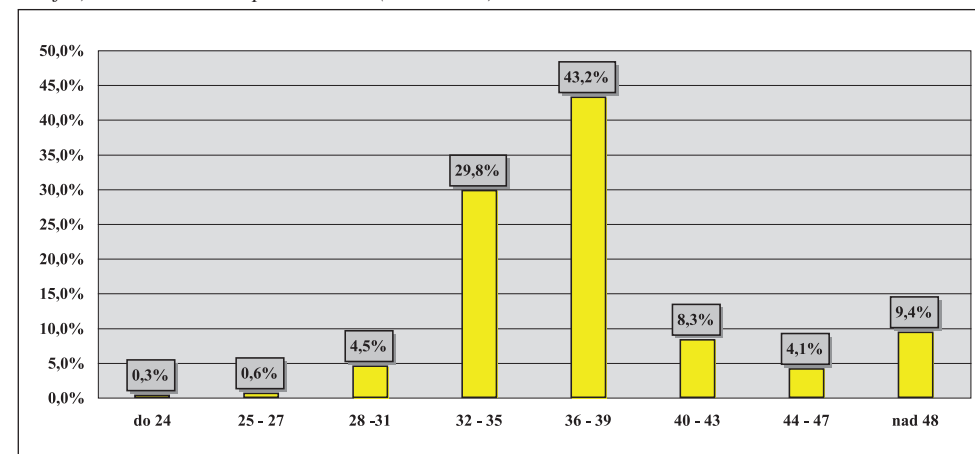
Graf 2) Variabilita mezidobí u krav otelených v kontrolním roce (% ze všech otelených)



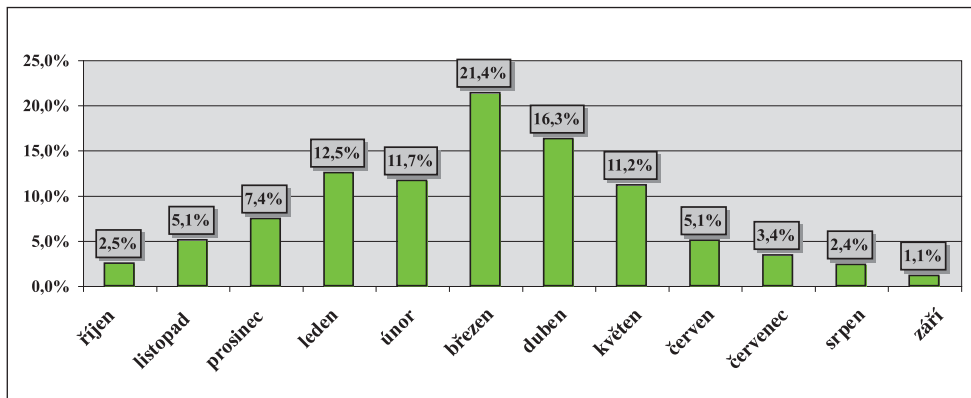
Graf 3) Variabilita věku krav při otelení



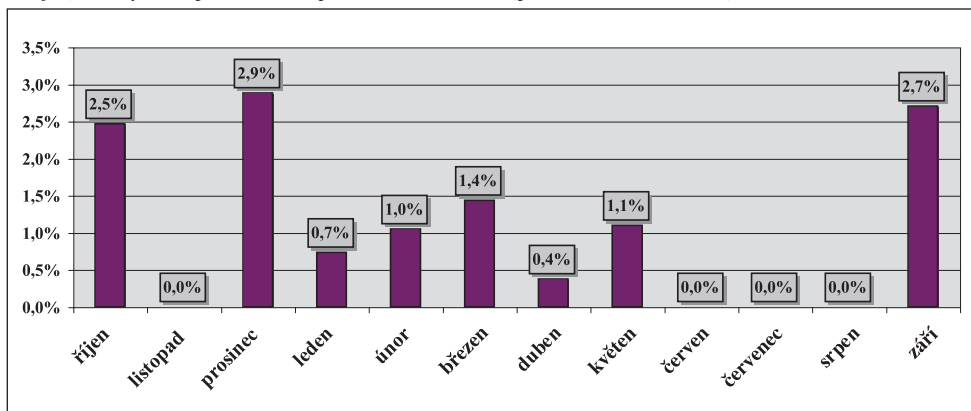
Graf 4) Variabilita věku při I. otelení (v měsících)



Graf 5) Rozložení porodů v průběhu kontrolního roku (% podíl ze všech porodů)



Graf 6) Ztráty telat při narození podle měsíců telení (podíl z telení v měsíci)



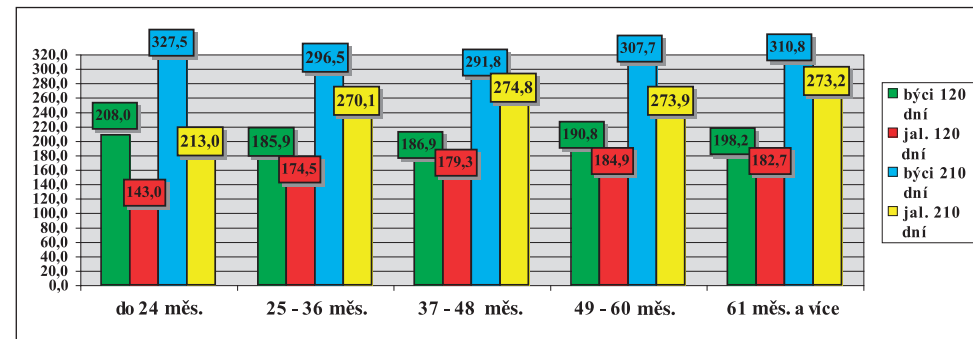
Tabulka 8) Zajišťování reprodukce ve stádech

způsob plemenitby	počet býků	počet nar. telat	narozeno kusů z celkového počtu						průměr na 1 býka
			do 5	6 až 10	11 až 15	16 až 20	21 až 30	31 a víc	
<i>inseminace</i>	123	569	35,9 %	23,4 %	18,8 %	9,7 %	12,3 %	0,0 %	4,6
<i>přirozená pl.</i>	227	2409	9,0 %	15,1 %	12,4 %	16,4 %	28,5 %	18,6 %	10,6
<i>harém</i>	x	284	x	x	x	x	x	x	x
celkem	350	3262	12,9 %	15,2 %	12,4 %	13,8 %	23,2 %	13,7 %	8,5

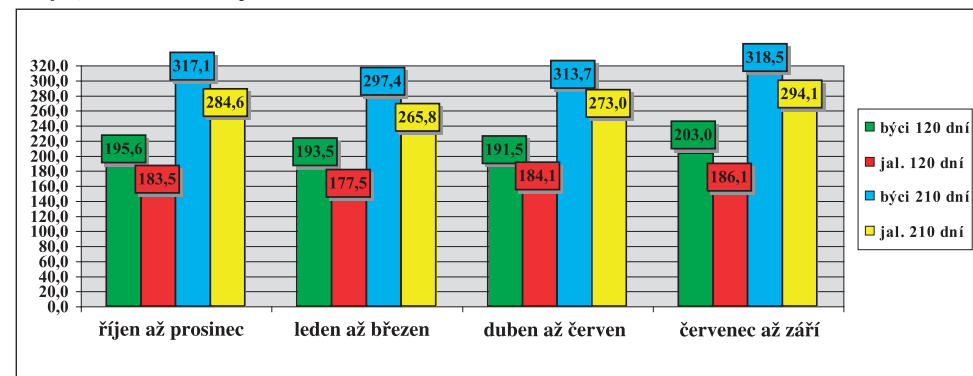
Tabulka 9) Členění velikosti chovů podle počtu narozených telat

do 30 ks	31–60	61–90	91–120	121–150	151–180	181–210	211–240	241–270	271 a víc
28,1 %	20,5 %	15,3 %	9,5 %	3,7 %	0,0 %	5,6 %	0,0 %	0,0 %	17,2 %

Graf 7) Hmotnost telat podle věku matky při otelení



Graf 8) Hmotnost telat podle období otelení



Tabulka 10a) Členění chovů podle dosažené užitkovosti (hmotnost ve 120 dnech)

pohlaví	počet zvaž. telat	dosažená hmotnost (kg)							
		do 140	141-150	151-160	161-170	171-180	181-190	191-200	201 a víc
<i>býčci</i>	1066	4,1 %	3,0 %	3,8 %	6,6 %	11,0 %	14,5 %	16,3 %	40,7 %
<i>jalovice</i>	845	5,6 %	5,6 %	10,2 %	10,1 %	14,3 %	16,9 %	15,7 %	21,7 %
celkem	1911	4,8 %	4,1 %	6,6 %	8,1 %	12,5 %	15,6 %	16,1 %	32,3 %

Tabulka 10b) Členění chovů podle dosažené užitkovosti (hmotnost v 210 dnech)

pohlaví	počet zvaž. telat	dosažená hmotnost (kg)										
		do 210	211-220	221-230	231-240	241-250	251-260	261-270	271-280	281-290	291-300	301 a víc
<i>býčci</i>	928	2,4 %	0,9 %	1,0 %	2,3 %	2,0 %	3,3 %	5,5 %	5,8 %	8,8 %	12,0 %	56,0 %
<i>jalovice</i>	925	4,6 %	3,0 %	4,9 %	5,4 %	8,4 %	8,6 %	11,8 %	10,5 %	8,5 %	10,9 %	23,2 %
celkem	1853	3,5 %	1,9 %	2,9 %	3,8 %	5,2 %	6,0 %	8,6 %	8,1 %	8,7 %	11,4 %	39,7 %

Tabulka 11) Hmotnost telat podle genotypu matek

genotyp matek		hmotnost ve věku							
		při narození		120 dní		210 dní		365 dní	
		býci	jalovice	býci	jalovice	býci	jalovice	býci	jalovice
A	kg	42,9	40,8	193,9	181,3	306,1	273,2	527,3	399,4
	s	5,406	4,915	27,663	24,755	41,529	37,228	52,548	52,709
B	kg	43,9	40,7	196,0	171,3	310,0	239,0	456,0	319,0
	s	5,507	4,463	31,432	7,234	51,029	0,0	94,694	0,0
C	kg	47,0	38,0	243,0	163,0	292,0	277,0	479,0	381,0
	s	16,813	7,597	0,0	27,221	117,380	0,0	171,120	59,632
D	kg	42,3	38,8	212,0	190,2	286,7	267,6	431,3	382,4
	s	8,360	9,266	33,451	31,822	79,415	50,571	63,563	65,681
celkem	kg	42,9	40,8	194,0	181,3	306,0	273,1	526,1	398,8
	s	5,492	4,998	27,701	24,827	41,971	37,392	53,997	52,993

Tabulka 12) Lineární hodnocení zevnějšku telat (podíl %)

býčci	body – % z celkového počtu hodnocených telat									
	1	2	3	4	5	6	7	8	9	10
1172 ks										
TR	0,0 %	0,1 %	0,3 %	1,1 %	4,8 %	11,7 %	19,8 %	23,3 %	19,4 %	19,5 %
DT	0,0 %	0,2 %	0,6 %	1,7 %	6,3 %	13,7 %	21,1 %	22,6 %	17,4 %	16,5 %
HM	0,0 %	0,1 %	0,2 %	1,3 %	4,9 %	12,0 %	20,2 %	23,9 %	18,8 %	18,6 %
PŠH	0,0 %	0,2 %	0,6 %	1,7 %	6,5 %	14,2 %	21,3 %	22,9 %	17,1 %	15,6 %
HH	0,0 %	0,2 %	0,6 %	1,8 %	6,6 %	14,3 %	21,4 %	22,7 %	16,9 %	15,5 %
ŠDZ	0,0 %	0,2 %	0,6 %	1,7 %	6,5 %	14,2 %	21,4 %	22,7 %	17,2 %	15,5 %
OP	0,0 %	0,2 %	0,5 %	1,7 %	6,4 %	14,1 %	21,3 %	22,9 %	17,2 %	15,7 %
OH	0,0 %	0,2 %	0,5 %	1,6 %	6,4 %	14,1 %	21,4 %	23,0 %	17,1 %	15,5 %
OZ	0,0 %	0,2 %	0,6 %	1,6 %	6,4 %	14,2 %	21,4 %	22,9 %	17,2 %	15,4 %
UT	0,0 %	0,1 %	0,5 %	1,6 %	6,3 %	14,0 %	21,3 %	23,0 %	17,3 %	15,9 %

jalovice	body – % z celkového počtu hodnocených telat									
	1	2	3	4	5	6	7	8	9	10
812 ks										
TR	0,0 %	0,0 %	0,3 %	0,9 %	3,3 %	9,3 %	22,8 %	13,0 %	24,9 %	25,3 %
DT	0,0 %	0,1 %	0,4 %	1,2 %	4,0 %	10,5 %	25,2 %	13,0 %	23,2 %	22,4 %
HM	0,0 %	0,0 %	0,2 %	0,4 %	2,2 %	7,4 %	24,4 %	13,0 %	26,1 %	26,2 %
PŠH	0,0 %	0,1 %	0,3 %	1,1 %	3,9 %	10,3 %	25,0 %	13,0 %	23,7 %	22,7 %
HH	0,0 %	0,1 %	0,4 %	1,1 %	4,1 %	10,6 %	25,3 %	13,1 %	23,3 %	22,0 %
ŠDZ	0,0 %	0,1 %	0,3 %	1,1 %	3,8 %	10,4 %	25,3 %	13,0 %	23,7 %	22,3 %
OP	0,0 %	0,1 %	0,3 %	1,0 %	3,7 %	10,0 %	25,4 %	13,2 %	23,7 %	22,4 %
OH	0,0 %	0,1 %	0,3 %	1,0 %	3,8 %	10,3 %	25,4 %	13,1 %	23,9 %	22,1 %
OZ	0,0 %	0,1 %	0,3 %	1,0 %	3,7 %	10,3 %	25,2 %	13,1 %	23,9 %	22,4 %
UT	0,0 %	0,1 %	0,3 %	1,0 %	3,6 %	10,0 %	25,2 %	13,1 %	23,9 %	22,9 %

Tabulka 13) Nejlepší chovatelé čistokrevných telat (genotyp „A“) v kontrolním roce 2021

pořadí	chovatel	celkem telat	hmotnost 120 dnů		hmotnost 210 dnů	
			zváženo	kg	zváženo	kg
1	Váňa Karel, Vlasenice	6	100 %	206	100 %	345
2	Ouředník Karel, Kolinec	16	94 %	209	75 %	328
3	Velát Jaroslav, Horní Proseč	20	85 %	206	80 %	330
4	Fišar Filip, Lhotka	20	80 %	202	80 %	335
	Pokorný Martin, Postupice	6	67 %	215	183 %	316
5	Stříbrný Petr, Nečtiny	10	80 %	220	80 %	315
6	Kotalík Milan, Semice	93	89 %	204	90 %	324
7	Agrochyt s.r.o., Mohelno	12	83 %	201	83 %	318
8	Kouba Martin, Ing., Žďár	14	93 %	198	79 %	334
9	Farma Kaliště s.r.o., Č. Libchavy	55	98 %	199	91 %	316
10	Černěveský Háj s.r.o.	179	51 %	207	50 %	304
11	Smažák Jaroslav, Ing., Lom	11	82 %	199	82 %	312
12	Farka Martin, Todně	74	91 %	200	89 %	305
13	Vítů Jaroslav, Mohuřice	5	60 %	190	60 %	319
14	Novotný Ludovit, Zdelov	9	78 %	197	78 %	305
15	Farma Kozák, s.r.o.	31	84 %	199	77 %	303
16	Ulčák Petr, Kunčice pod Ondřejníkem	8	100 %	191	88 %	308
	Nečtinská zemědělská a.s.	283	88 %	199	70 %	299
17	Klusáček Stanislav, Suchdol nad Lužnicí	27	81 %	189	81 %	315
18	Kubal Radek, Albrechtice	26	88 %	194	77 %	303
19	Kačírek Pavel, Nový Kostelec	21	81 %	189	86 %	311
20	Kratochvílová Zdeňka, Veselý	22	77 %	195	77 %	301

Do hodnocení byly zahrnuty chovy, kde se živě narodilo v KUMP 5 a více telat.

Zváženo bylo minimálně 50 % z narozených ve 120 dnech věku a minimálně 50 % z narozených ve 210 dnech věku.

Vysvětlivky:

TR – tělesný rámec, DT – délka těla, HM – hmotnost, PŠH – přední šířka hrudníku, HH – hloubka hrudníku, ŠDZ – šířka/délka zádě, PL – osvalení plece, OH – osvalení hřbetu, OZ – osvalení zádě, UT – užitkový typ