

# KATALOG ZÁKLADNÍHO VÝBĚRU

dne 18.04.2024 14:00

Valenta Petr,Budyně

Č. K.	Číslo býčka	Otec st.reg.	Datum narození	Plem.	HM. kg	Kř. cm	Př.od (g)	nar. RPH	Chovatel
1	228282 034	CZ ISI 621	04.01.23	SM100	838	143	1759	132	Valenta Petr,Budyně
2	228291 034	CZ ISI 035	13.02.23	SM100	740	145	1725	130	Valenta Petr,Budyně
3	228292 034	CZ ISI 035	17.02.23	SM100	696	141	1666	128	Valenta Petr,Budyně
4	228298 034	CZ ISI 035	27.03.23	SM100	560	134	1435	118	Valenta Petr,Budyně
5	228299 034	CZ ISM 087	31.03.23	SM100	600	136	1600	123	Valenta Petr,Budyně

Plemenné hodnoty uvedené v katalogu jsou spočítány k 31.03.2024

### Vysvětlivky ke zkratkám ve jménech v katalogu :

ET	- býček narozen po embryotrasferu
RED	- zbarvení red angus
P,V	- bezrohý / volný roh ( * - testováno testem DNA)
PP	- bezrohý – homozygot ( stanoveno testem DNA )
R	- rohatý ( * - testováno testem DNA )

### Vysvětlivky ke OTL znakům v katalogu :

ATAxie G/G – čistý, A/G – přenašeč, A/A - zvíře nese dvě kopie mutované alely

Geny způsobující dvojí osvalení:

Q204X	+/+ - čistý, MH/+ - přenáší jednu alelu, MH/MH – dvě mutované alely (CH)
F94L	+/+ - čistý, F/+ - přenáší jednu alelu, F/F – dvě mutované alely (LI, CH)
NT821	WT/WT – čistý, WT/Del11 - přenáší 1 alelu, Del11/Del11- dvě mutované alely (AA)
C313Y	+/+ - čistý, MH/+ - přenáší jednu alelu, MH/MH – dvě mutované alely (GS)

**Porodní hmotnost (nar)** - u plemene AA,BA,HE,CH,MS,LI způsob zjišťování porodní hmotnosti v chovu

- \* \* \* - váženo při narození
- \* \* - odhadováno
- \* - nesledováno

### Popisky grafu úrovně plemenných hodnot:

Jednotlivé plemenné hodnoty jsou rozděleny do pásem na základě výpočtu kvantilu normálního rozložení, které udávají, jak si konkrétní jedinec stojí v porovnání s průměrem populace plemenných býčků odchovaných

- pro polní test v období 2018 – 2023 .
- pro lineární hodnocení pouze býci odchováni v roce 2023 .

pásmo	Pozice býka v rámci populace	zkratka	Popis údaje v grafu
10	býk patří hodnotou RPH do 10 % nejlepších býků v daném ukazateli	RphT	RPH pro přírůstek v testu
9	býk patří hodnotou RPH do 20 % nejlepších býků v daném ukazateli	RphN	RPH pro životní přírůstek
8	býk patří hodnotou RPH do 30 % nejlepších býků v daném ukazateli	RpPP	RPH pro přímý efekt porody
7	býk patří hodnotou RPH do 40 % nejlepších býků v daném ukazateli	RpRU	RPH pro přímý efekt růst
6	býk patří hodnotou RPH do 50 % nejlepších býků v daném ukazateli	MatPP	RPH pro maternální efekt porody
5	býk patří hodnotou RPH do průměru býků v daném ukazateli	MatRU	RPH pro maternální efekt růst
4	býk patří hodnotou RPH do 60 % nejlepších býků v daném ukazateli	phTR	RPH pro lineární hodnocení těl. rámec
3	býk patří hodnotou RPH do 70 % nejlepších býků v daném ukazateli	phKT	RPH pro lineární hodnocení kap. těla
2	býk patří hodnotou RPH do 80 % nejlepších býků v daném ukazateli	phOS	RPH pro lineární hodnocení osvalení
1	býk patří hodnotou RPH do 90 % nejlepších býků v daném ukazateli	phUT	RPH pro lineární hodnocení užít. typ

### Hlavní selekční kritéria pro výběr do plemnitby na OPB a odchovu u chovatele:

Hlavním selekčním kritériem bude pouze lineární hodnocení při základním výběru.

#### Důvody vyřazení před základním výběrem.

- hodnocení tělesného rámce (1,2,3 body dle parametrů daného plemene)
- hodnocení bodů za hmotnost v 365 dnech (1,2,3 body dle parametrů daného plemene)
- nepředvedení býka k základnímu výběru na ohlávce nebo na vodící tyči
- na základě rozhodnutí majitele býka o jeho vyřazení
- zdravotní důvody (displazie varlat, apod.)

#### Důvody vyřazení před základním výběrem.

- hodnocení délky těla (1,2,3 body dle parametrů daného plemene)
- hodnocení ukazatelů kapacity těla (1,2,3 body dle parametrů daného plemene)
- hodnocení ukazatelů osvalení (1,2,3 body dle parametrů daného plemene)
- hodnocení užítkového typu (1,2,3 body dle parametrů daného plemene)
- závažné vady exteriéru při základním výběru
- neodpovídající funkčnost končetin při základním výběru
- zdravotní důvody (displazie varlat, apod.)

## Hodnocení končetin

Počínaje prvním turnusem výběrů plemenných býků bude zavedeno do praxe rutinní sledování kvality končetin. Pilotně byly znaky sledovány již v průběhu minulého roku. Za tímto účelem byla vytvořena jednoduchá metodika hodnocení končetin, která se stává nedílnou součástí KUMP a doplňuje Metodiku hodnocení zevnější zviřat.

V rámci popisu končetin se bude sledovat celkem **5 souhrnných znaků**. Jedná se o postoj předních a zadních končetin, souhrnné ukazatele délka a úhel přední a zadní končetiny a zaúhlení pánevních končetin. Všechny sledované vlastnosti se popisují na škále od 1 do 9 bodů. Škála je upravena tak, aby postihovala biologické extrémy (hodnocené body 1 a 9) a stupně mezi nimi. Ne u každého plemene a vlastnosti je bodové hodnocení 5 ideálem, ale zpravidla to tak je.

- **Postoj předních končetin zepředu** – hodnotí se při pohledu zepředu; zpravidla několikrát, aby se eliminoval nesprávný popis, který vychází z momentálního špatného postavení zvířete. Pokud nejsou obě končetiny shodné, popisuje se vždy horší končetina. Odchytky způsobené zraněním se neberou v potaz a taková končetina nemůže být považována za horší.

- **Délka a úhel spěnky přední končetiny** – hodnotí se při pohledu zboku; jedná se o komplexní vlastnost, která zahrnuje 2 samostatné znaky. Pro popis musí dojít ke zvážení obou vlastností a jejich společnému bodovému hodnocení. Pokud nejsou obě končetiny shodné, popisuje se vždy horší končetina. Odchytky způsobené zraněním se neberou v potaz a taková končetina nemůže být považována za horší.

- **Postoj zadních končetin zezadu** – hodnotí se při pohledu zezadu; zpravidla několikrát, aby se eliminoval nesprávný popis, který vychází z momentálního špatného postavení zvířete. Pokud nejsou obě končetiny shodné, popisuje se vždy horší končetina. Odchytky způsobené zraněním se neberou v potaz a taková končetina nemůže být považována za horší.

- **Zaúhlení zadních končetin** - hodnotí se při pohledu zboku; pozorován je úhel hlezenního kloubu, celková motorika zviřat z ní vyplývající.

- **Délka a úhel spěnky zadní končetiny** – hodnotí se při pohledu zboku; jedná se o komplexní vlastnost, která zahrnuje 2 samostatné znaky. Pro popis musí dojít ke zvážení obou vlastností a jejich společnému bodovému hodnocení. Pokud nejsou obě končetiny shodné, popisuje se vždy horší končetina. Odchytky způsobené zraněním se neberou v potaz a taková končetina nemůže být považována za horší.

Úplné znění metodiky pro hodnocení končetin a upravenou metodiku KUMP si můžete stáhnout na [www.cschms.cz](http://www.cschms.cz)

## Reklamační řád pro základní výběry býků

Majitel odchovávaného býčka má právo podat reklamaci proti rozhodnutí výběrové komise (ČSCHMS). Tato reklamační může mít písemnou nebo ústní formu. Předmětem reklamační může být pouze konečný výsledek výběru (vybrán, odročen, vyřazen), nikoliv nesouhlas s bodovým hodnocením daného býka. Po skončení základního výběru býků vyzve předseda výběrové komise, nebo příslušný inspektor k podání případných protestů (reklamací). Reklamační se podává písemně (emilem) nejpozději následující den po provedení výběru a to řediteli svazu, řediteli PK a členům výběrové komise (bonitérovi), která hodnocení provedla. Jménem majitele býka může jednat také zástupce odchovny plemenných býků (OPB). V případě neshody mezi verdiktem výběrové komise a majitelem býka je býk odročen a bude proveden nový základní výběr. Provedení nového základního výběru je podmíněno složením kauce 5000 Kč za každého reklamovaného býka. Kauce se skládá na účet ČSCHMS nejpozději do 10-ti kalendářních dnů ode dne provedení základního výběru. V případě, že nebudou peníze připsány na účet v daném termínu, platí původní verdikt výběrové komise a reklamační se dále neřeší. Nový základní výběr se uskuteční do 30-ti dnů od sporného výběru na místě, kde byla podána reklamační, pokud se obě strany nedohodnou jinak. Většinové složení komise nesmí být totožné se složením komise, která vynesla sporný verdikt. O složení nové komise rozhoduje Rada PK daného plemene po dohodě s ČSCHMS. O závěru nového základního výběru je sepsán nový výběrový protokol. Proti tomuto rozhodnutí se již nelze dále odvolat. V případě, že je potvrzeno původní rozhodnutí výběrové komise, propadá kauce ve prospěch ČSCHMS, v opačném případě se vrací majiteli býka do 10-ti kalendářních dnů od provedení nového základního výběru. Náklady spojené s novým základním výběrem (zejména cestovné členů výběrové komise, případně oprávněné nároky spojené s odměnou za odvedenou práci) nese strana, která při svém rozhodnutí či jednání nebyla v právu. Tyto náklady jsou zúčtovány na základě vystavené faktury zaslané druhé straně nejpozději do 14 dnů od provedení opakovaného základního výběru. V každém případě se o reklamační vede písemný zápis. Rozhodnutí výběrové komise se váže ke konkrétnímu zvířeti v konkrétním čase a není možno se na něj odvolávat v případných následných sporech.

Schváleno výborem ČSCHMS dne 21. 3. 2006 v Hradištku pod Medníkem, změny schváleny 24. 7. 2019 Grémiem předsedů rad plemenných knih v Hradištku pod Medníkem. Vstupuje v platnost dnem schválení.

Informace uvedené v katalogu k základnímu výběru byly sestaveny na základě podkladů z kontroly užítkovosti ČSCHMS, laboratoře imunogenetiky a s využitím údajů poskytnutých jednotlivými chovateli. Jejich správnost je relevantní k datu sestavení katalogu, přičemž v průběhu základních výběrů (ZV) může dojít ke zpřesnění některých informací. Pokud se tak stane, jsou na úpravy chovatelé přítomni ZV upozorněni u každého jednotlivého býka po jeho hodnocení. ČSCHMS nenesé žádnou odpovědnost (přímou ani nepřímou) za případné škody, které mohou vzniknout v souvislosti s využitím katalogu jako podkladu pro nákup býka.



<b>Sekretariát</b> ČSCHMS Praha Těšnov 17 110 00 Praha 1	<b>Ředitel Plemenné knihy</b> Alena Birovaš Tel.: + 420 774 127 184 E-mail: pk@cschms.cz  <b>Ředitel ČSCHMS</b> Kamil Malát Tel.: +420 724 007 860 E-mail: info@cschms.cz	<b>Plemenná kniha - adresa</b> ČSCHMS Osvoboditelů 35/9 410 02 Lovosice  <b>Administrace PK - Nina Honová</b> Tel.: + 420 724 073 641 E-mail: honova@cschms.cz
---	---	---

Číslo : **228282 034 CZ** **ITKOVIAN BUDYŇSKÝ PP** Číslo katalogu: 1  
 Dat.nar. : 04.01.2023 Plemeno : SM100 - Masný simentál  
 Chovatel : Valenta Petr, Budyně  
 Majitel : Valenta Petr, Budyně

<b>QTL znaky</b>	<b>Rohy</b>	<b>Ataxie</b>	<b>Q204X</b>	<b>F94L</b>	<b>Nt821</b>	<b>C313Y</b>
	PP	-	-	-	-	-

OOO ZSI 390 LYKKE ATLANTIS P 41344-00347  
 OO ZMS 449 LINDE GENERAL P 25171-01555  
 MOO 2517101278 DK LINDE ULVEPIGEN P 25171-01278

**OTEC ISI 621 COOSE KOJACK P\* 217613610505**

OMO 261 991 CURAHEEN WARRIOR ET 41344-00347  
 MO 171059820405 IE AUROCH DESIRA 171059820405  
 MMO 171059870145 IE AUROCH VELINO ET 171059870145

OOM ZMS 104 VINGEGAARD HERMINATOR ET P 41524-01439  
 OM ZMS 505 BAALJAGG BUDYŇSKÝ P 420000877882031  
 MOM 459085 931 CZ P 420000459085931

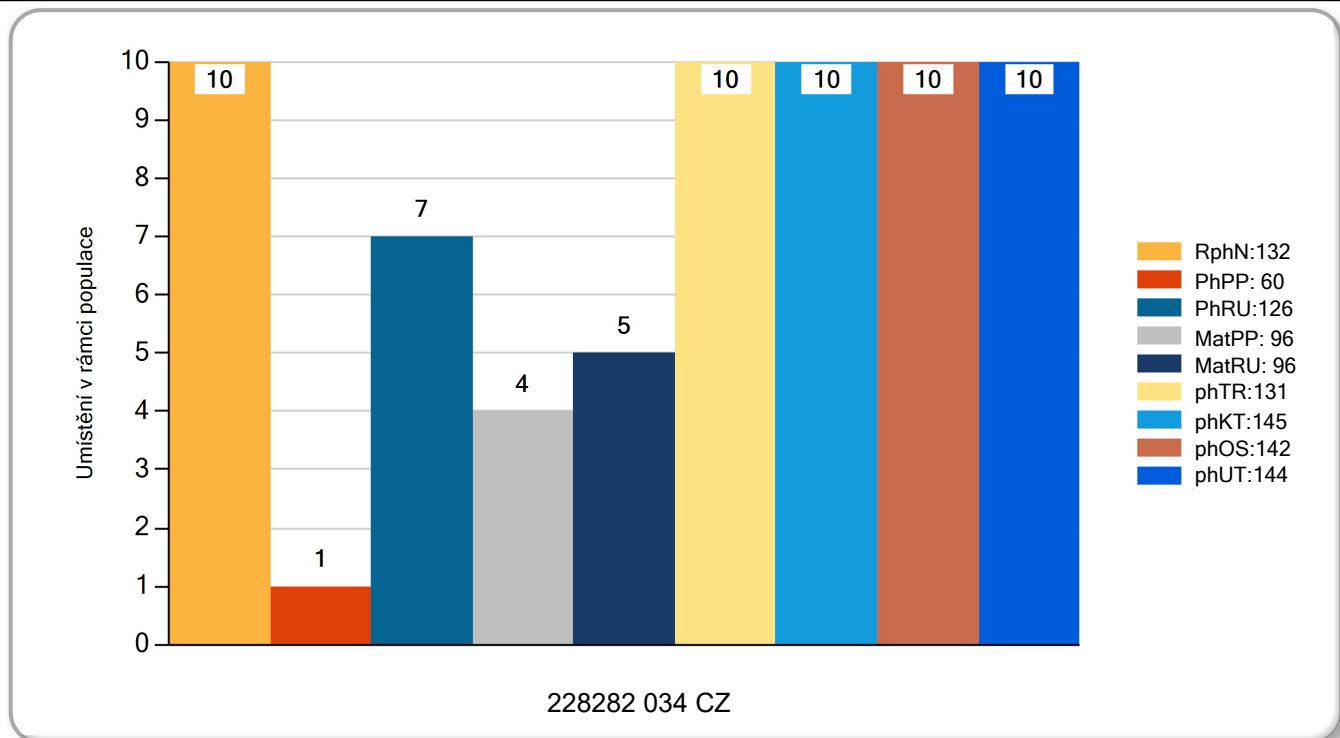
**MATKA 770104 931 CZ /3 ot. P\* 420000770104931**

OMM ZSI 280 VINGEGAARD URUGUAY P 41524-01028  
 MM 315088 931 CZ P 420000315088931  
 MMM 198116 931 CZ NAPOLENA Z OSTRÉHO P 253000198116931

Vl.užit:nar: **71** \*\*\* kg Ve 120d: **258** kg Ve 210d: **396** kg V 365d: **708** kg / kříž: **0** cm  
 Přírustek od narození: **1759 / 132** Šourek: **43** cm  
 Věk při ZV **470** dní aktuálně k 15.03.24 hmotnost: **838** kg výška v kříži: **143** cm

PLEMENNÉ HODNOTY						LINEARNÍ HODNOCENÍ											
	pp	ru	pp	ru		TR	KT	OS	UT	Hmot kříž TR KT OS UT CE							
BÝK	PE	60	126	ME	96	96	131	145	142	144							
MATKA	PE	80	112	ME	64	124	121	127	125	126	812	148	23	23	21	8	75
OTEC	PE	70	131	ME	108	75	121	137	136	136	830	148	27	23	22	8	80

LH: TR 8 / /10 KT / / OS / / UT Celkem: Končetiny: / / / /



Číslo : **228291 034 CZ** **IMRAL BUDYŇSKÝ R\*** Číslo katalogu: 2  
 Dat.nar. : 13.02.2023 Plemeno : SM100 - Masný simentál  
 Chovatel : Valenta Petr,Budyně  
 Majitel : Valenta Petr,Budyně

<b>QTL znaky</b>	<b>Rohy</b>	<b>Ataxie</b>	<b>Q204X</b>	<b>F94L</b>	<b>Nt821</b>	<b>C313Y</b>
	R*	-	-	-	-	-

OOO ZSI 286 LAMHOJ SUPERY P 70514-00150  
 OO ZSI 935 URAGÁN AGROCHYT P 392000743257061  
 MOO 17172 932 CZ LAURA ŠUMAVSKÁ PP 158932017172

**OTEC ISI 035 DÉMON AGROCHYT V 39200012071064**

OMO ZSI 507 PRIMA ET PP 70514-00150  
 MO 448022 961 CZ PRIMOVKA AGROCHYT P 392000448022961  
 MMO 380908 961 CZ ANDĚLA AGROCHYT ET R 392000380908961

OOM ZSI 599 REJNOK OD BÍLÉHO DOMU P 164000540733032  
 OM ZSI 894 UMBRO P 296000695173032  
 MOM 175304 932 CZ P 164000175304932

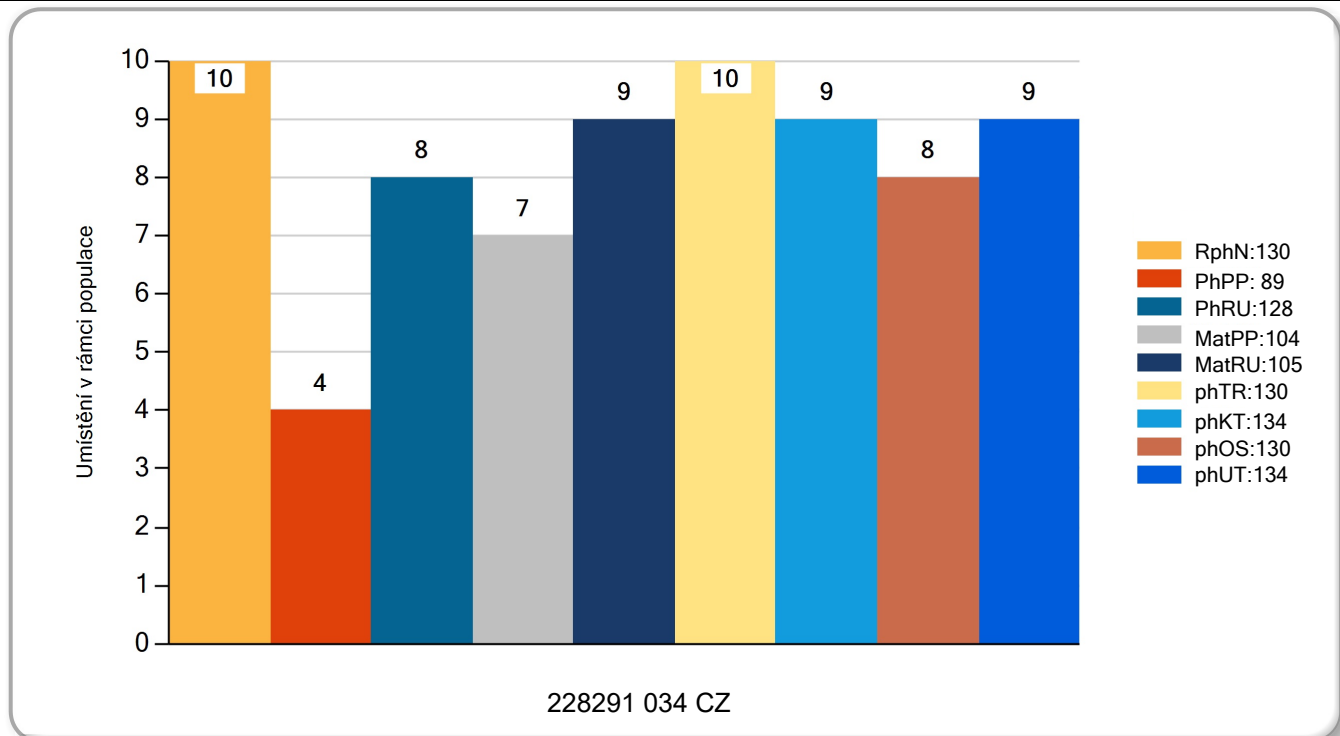
**MATKA 728974 931 CZ /4 ot. R 420000728974931**

OMM ZSI 538 PATRON Z CUNKOVA V 253000600018031  
 MM 503586 931 CZ R 420000503586931  
 MMM 3896300008 DK HOLM EBBA P 38963-00008

Vl.užit:nar: **57** \*\*\* kg Ve 120d: **229** kg Ve 210d: **390** kg V 365d: **651** kg / kříž: **142** cm  
 Přírustek od narození: **1725 / 130** Šourek: **42** cm  
 Věk při ZV **430** dní aktuálně k 15.03.24 hmotnost: **740** kg výška v kříži: **145** cm

PLEMENNÉ HODNOTY				LINEARNÍ HODNOCENÍ													
	pp	ru		pp	ru	TR	KT	OS	UT	Hmot kříž							
BÝK	PE	89	128	ME	104	105	130	134	130	134							
MATKA	PE	96	131	ME	87	104	121	124	123	125	904	153	29	25	21	8	83
Otec	PE	102	113	ME	107	113	114	120	119	119	706	142	26	21	20	7	74

LH: TR 10 / /10 KT / / OS / / UT Celkem: Končetiny: / / / /



Číslo : **228292 034 CZ** ICARIUM BUDYŇSKÝ P\* Číslo katalogu: 3  
 Dat.nar. : 17.02.2023 Plemeno : SM100 - Masný simentál  
 Chovatel : Valenta Petr,Budyně  
 Majitel : Valenta Petr,Budyně

QTL znaky	<b>Rohy Ataxie Q204X F94L Nt821 C313Y</b>
	P* - - - - -

OOO ZSI 286 LAMHOJ SUPERY P 70514-00150  
 OO ZSI 935 URAGÁN AGROCHYT P 392000743257061  
 MOO 17172 932 CZ LAURA ŠUMAVSKÁ PP 158932017172

**Otec ISI 035 DÉMON AGROCHYT V 39200012071064**

OMO ZSI 507 PRIMA ET PP 70514-00150  
 MO 448022 961 CZ PRIMOVKA AGROCHYT P 392000448022961  
 MMO 380908 961 CZ ANDĚLA AGROCHYT ET R 392000380908961

OOM 269 046 DIRNANEAN JACOB R M050979  
 OM ZMS 132 NORGÁRD CHARLIE P 42245-00814  
 MOM 4224500779 DK NORGÁRD VIBEKE P 42245-00779

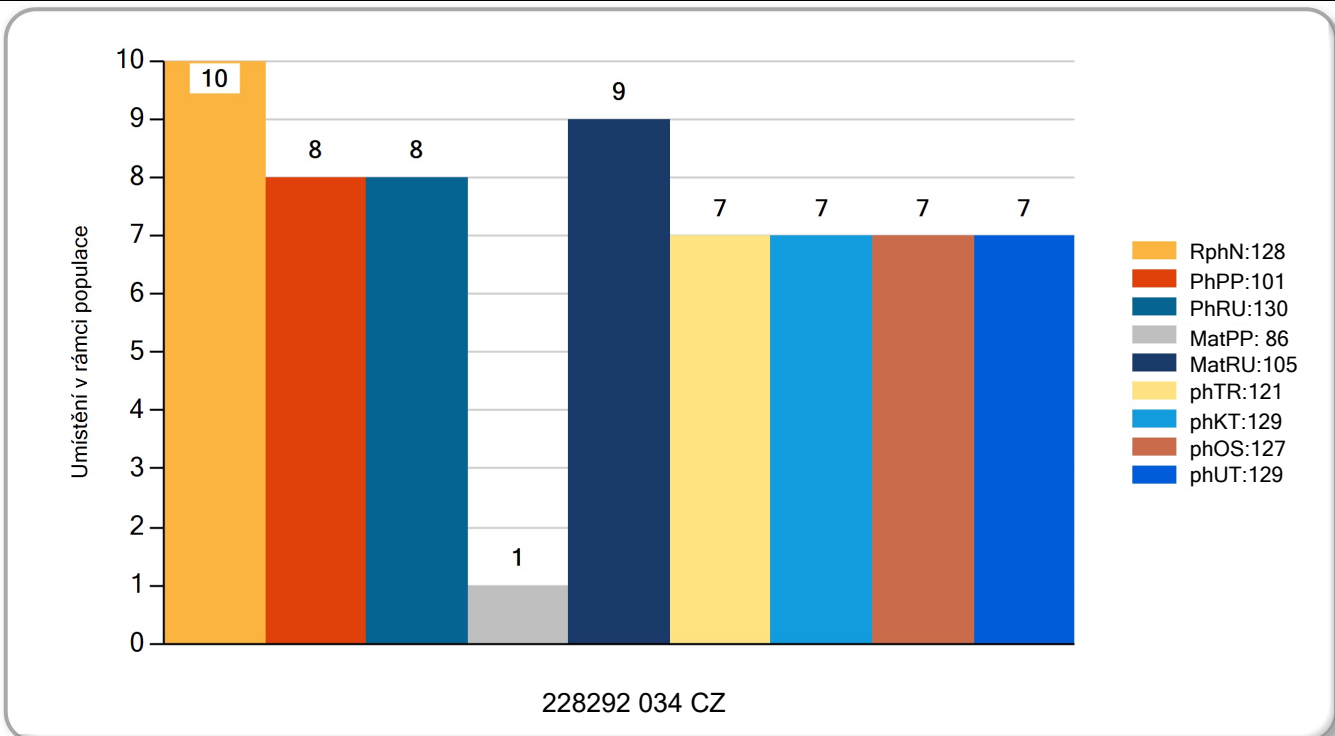
**MATKA 622402 931 CZ /5 ot. CUDRN BUDYŇSKÁ ET PP 420000622402931**

OMM ZSI 178 JIŘÍK VODŇANSKÝ P 145287117144  
 MM 528052 931 CZ ZETKA BUDYŇSKÁ ET PP 420000528052931  
 MMM 459097 931 CZ ULMA BUDYŇSKÁ ET P 420000459097931

Vl.užit:nar: **43** \*\*\* kg Ve 120d: **240** kg Ve 210d: **411** kg V 365d: **655** kg / kříž: **141** cm  
 Přírustek od narození: **1666 / 128** Šourek: **40** cm  
 Věk při ZV **426** dní aktuálně k 15.03.24 hmotnost: **696** kg výška v kříži: **141** cm

PLEMENNÉ HODNOTY				LINEARNÍ HODNOCENÍ													
	pp	ru		pp	ru	TR	KT	OS	UT	Hmot kříž							
BÝK	PE	101	130	ME	86	105	121	129	127	129							
MATKA	PE	76	127	ME	79	105	120	120	117	121	876	149	25	23	21	8	77
Otec	PE	102	113	ME	107	113	114	120	119	119	706	142	26	21	20	7	74

LH: TR 8 / /10 KT / / OS / / UT Celkem: Končetiny: / / / /



Číslo : **228298 034 CZ** **IBB BUDYŇSKÝ PP** Číslo katalogu: 4  
 Dat.nar. : 27.03.2023 Plemeno : SM100 - Masný simentál  
 Chovatel : Valenta Petr,Budyně  
 Majitel : Valenta Petr,Budyně

QTL znaky	<b>Rohy</b>	<b>Ataxie</b>	<b>Q204X</b>	<b>F94L</b>	<b>Nt821</b>	<b>C313Y</b>
	PP	-	-	-	-	-

OOO ZSI 286 LAMHOJ SUPERY P 70514-00150  
 OO ZSI 935 URAGÁN AGROCHYT P 392000743257061  
 MOO 17172 932 CZ LAURA ŠUMAVSKÁ PP 158932017172

**OTEC ISI 035 DÉMON AGROCHYT V 39200012071064**

OMO ZSI 507 PRIMA ET PP 70514-00150  
 MO 448022 961 CZ PRIMOVKA AGROCHYT P 392000448022961  
 MMO 380908 961 CZ ANDĚLA AGROCHYT ET R 392000380908961

OOM 273 983 DERRYPALLAGHAN HAMILTON M049020  
 OM ZSI 954 GLEBEFARM TYSON M067488  
 MOM 71743 UK GLEBEFARM NATASHA F071743

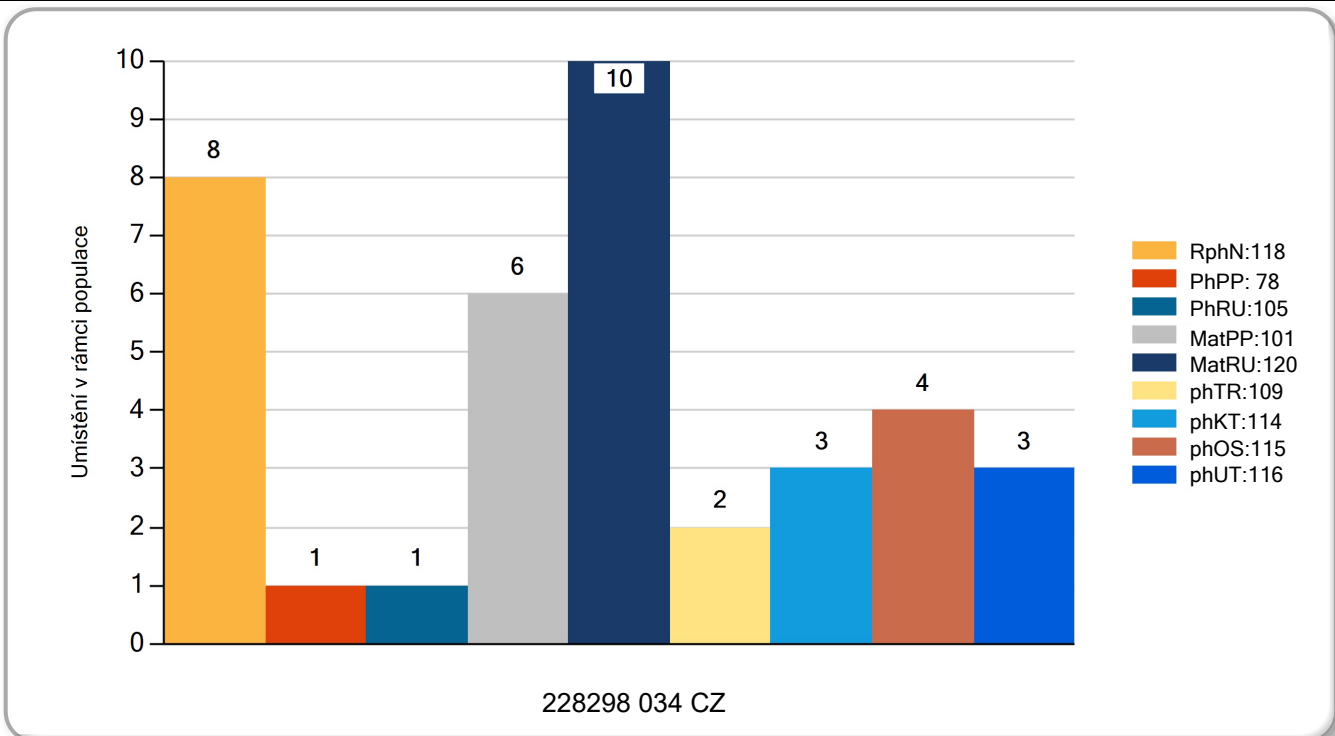
**MATKA 559253 931 CZ /6 ot. ARABELA AGF P 444000559253931**

OMM ZSI 178 JIŘÍK VODŇANSKÝ P 145287117144  
 MM 181049 931 CZ NORMA VODŇANSKÁ P 145000181049931  
 MMM 124781 207 CZ LILIE VODŇANSKÁ P 145207124781

Vl.užit:nar: **52** \*\*\* kg Ve 120d: **223** kg Ve 210d: **345** kg V 365d: **576** kg / kříž: **134** cm  
 Přírustek od narození: **1435 / 118** Šourek: **42** cm  
 Věk při ZV **388** dní aktuálně k 15.03.24 hmotnost: **560** kg výška v kříži: **134** cm

PLEMENNÉ HODNOTY				LINEARNÍ HODNOCENÍ													
	pp	ru	ME	pp	ru	TR	KT	OS	UT	Hmot kříž							
BÝK	PE	78	105	ME	101	120	109	114	115	116							
MATKA	PE	69	99	ME	79	127	104	114	117	116	872	148	25	25	23	9	82
OTEC	PE	102	113	ME	107	113	114	120	119	119	706	142	26	21	20	7	74

LH: TR 6 / / 9 KT / / OS / / UT Celkem: Končetiny: / / / /





Číslo : **228299 034 CZ** **IMROT BUDYŇSKÝ PP** Číslo katalogu: 5  
 Dat.nar. : 31.03.2023 Plemeno : SM100 - Masný simentál  
 Chovatel : Valenta Petr,Budyně  
 Majitel : Valenta Petr,Budyně

QTL znaky	<b>Rohy</b>	<b>Ataxie</b>	<b>Q204X</b>	<b>F94L</b>	<b>Nt821</b>	<b>C313Y</b>
	PP	-	-	-	-	-

OOO ZMS 285 AUROCH DEUTER PP 171059830414  
 OO ZMS 921 COOSE GAMBLER P 182480040434  
 MOO 271856030080 IE FEARNA BARONESS 271856030080

**OTEC ISM 087 HEZOUN DAŇHEL P\* 515000128033034**

OMO ZSI 390 LYKKE ATLANTIS P 171059830414  
 MO 721444 931 CZ 515000721444931  
 MMO 8957800311 DK BAKKELY LEICA P 89578-00311

OOM 281 851 VINGEGAARD GERONINO PP 41524-01403  
 OM ZMS 281 VINGEGAARD IRON PP 41524-01469  
 MOM 4152401245 DK VINGEGAARD EMILIE ET P 41524-01245

**MATKA 770184 931 CZ /2 ot. P 420000770184931**

OMM ZSI 807 CURAHEEN TYSON ET R 171059840126  
 MM 566244 931 CZ ET P 420000566244931  
 MMM 503568 931 CZ VANDA BUDYŇSKÁ P 420000503568931

Vl.užit:nar: **40** \*\*\* kg Ve 120d: **225** kg Ve 210d: **368** kg V 365d: **625** kg / kříž: **136** cm  
 Přírustek od narození: **1600 / 123** Šourek: **39** cm  
 Věk při ZV **384** dní aktuálně k 15.03.24 hmotnost: **600** kg výška v kříži: **136** cm

PLEMENNÉ HODNOTY				LINEARNÍ HODNOCENÍ											
	pp	ru	ME	pp	ru	TR	KT	OS	UT	Hmot kříž				CE	
BÝK	PE	94	137	ME	107	79	113	118	120	119					
MATKA	PE	84	133	ME	100	83	113	113	113	114	768 / 147 24 20 20				7 71
OTEC	PE	97	121	ME	118	86	111	120	122	120	626 / 143 28 24 24				8 84

LH: TR 7 / /10 KT / / OS / / UT Celkem: Končetiny: / / / /

