

# KATALOG ZÁKLADNÍHO VÝBĚRU

dne 19.04.2024 10:00

Nátr Daniel, Černá Voda

Č. K.	Číslo býčka	Otec st.reg.	Datum narození	Plem.	HM. kg	Kř. cm	Př.od (g)	nar. RPH	Chovatel
1	844706	071 CZ	ISI 621	16.01.23	SM100	697	146	1506 120	Nátr Daniel, Černá Voda
2	844708	071 CZ	ISI 621	16.01.23	SM100	663	142	1425 118	Nátr Daniel, Černá Voda
3	844707	071 CZ	ISI 620	17.01.23	SM100	712	149	1544 123	Nátr Daniel, Černá Voda
4	844709	071 CZ	ISI 620	17.01.23	SM100	678	146	1465 118	Nátr Daniel, Černá Voda
5	844712	071 CZ	ISI 966	31.03.23	SM100	608	141	1568 123	Nátr Daniel, Černá Voda

## Býci vyřazení před základním výběrem

Č. K.	Číslo býčka	Otec st.reg.	Datum narození	Plem.	Body VT HM	Chovatel	Důvod vyřazení
6	844710	071 CZ	ZMS 455	03.03.23	SM100	10 9 Nátr Daniel, Černá Voda	před ZV-chovatel

Plemenné hodnoty uvedené v katalogu jsou spočítány k 31.03.2024

### Vysvětlivky ke zkratkám ve jménech v katalogu :

ET	- býček narozen po embryotrasferu
RED	- zbarvení red angus
P,V	- bezrohý / volný roh ( * - testováno testem DNA)
PP	- bezrohý – homozygot ( stanoveno testem DNA )
R	- rohatý ( * - testováno testem DNA )

### Vysvětlivky ke OTL znakům v katalogu :

ATAxie G/G – čistý, A/G – přenašeč, A/A - zvíře nese dvě kopie mutované alely

Geny způsobující dvojí osvalení:

Q204X	+/+ - čistý, MH/+ - přenáší jednu alelu, MH/MH – dvě mutované alely (CH)
F94L	+/+ - čistý, F/+ - přenáší jednu alelu, F/F – dvě mutované alely (LI, CH)
NT821	WT/WT – čistý, WT/Del11 - přenáší 1 alelu, Del11/Del11- dvě mutované alely (AA)
C313Y	+/+ - čistý, MH/+ - přenáší jednu alelu, MH/MH – dvě mutované alely (GS)

**Porodní hmotnost (nar)** - u plemene AA,BA,HE,CH,MS,LI způsob zjišťování porodní hmotnosti v chovu

- \* \* \* - váženo při narození
- \* \* - odhadováno
- \* - nesledováno

### Popisky grafu úrovně plemenných hodnot:

Jednotlivé plemenné hodnoty jsou rozděleny do pásem na základě výpočtu kvantilu normálního rozložení, které udávají, jak si konkrétní jedinec stojí v porovnání s průměrem populace plemenných býčků odchovaných

- pro polní test v období 2018 – 2023 .
- pro lineární hodnocení pouze býci odchováni v roce 2023 .

pásmo	Pozice býka v rámci populace	zkratka	Popis údaje v grafu
10	býk patří hodnotou RPH do 10 % nejlepších býků v daném ukazateli	RphT	RPH pro přírůstek v testu
9	býk patří hodnotou RPH do 20 % nejlepších býků v daném ukazateli	RphN	RPH pro životní přírůstek
8	býk patří hodnotou RPH do 30 % nejlepších býků v daném ukazateli	RpPP	RPH pro přímý efekt porody
7	býk patří hodnotou RPH do 40 % nejlepších býků v daném ukazateli	RpRU	RPH pro přímý efekt růst
6	býk patří hodnotou RPH do 50 % nejlepších býků v daném ukazateli	MatPP	RPH pro maternální efekt porody
5	býk patří hodnotou RPH do průměru býků v daném ukazateli	MatRU	RPH pro maternální efekt růst
4	býk patří hodnotou RPH do 60 % nejlepších býků v daném ukazateli	phTR	RPH pro lineární hodnocení těl. rámec
3	býk patří hodnotou RPH do 70 % nejlepších býků v daném ukazateli	phKT	RPH pro lineární hodnocení kap. těla
2	býk patří hodnotou RPH do 80 % nejlepších býků v daném ukazateli	phOS	RPH pro lineární hodnocení osvalení
1	býk patří hodnotou RPH do 90 % nejlepších býků v daném ukazateli	phUT	RPH pro lineární hodnocení užit. typ

### Hlavní selekční kritéria pro výběr do plemnitby na OPB a odchovu u chovatele:

Hlavním selekčním kritériem bude pouze lineární hodnocení při základním výběru.

#### Důvody vyřazení před základním výběrem.

- hodnocení tělesného rámce (1,2,3 body dle parametrů daného plemene)
- hodnocení bodů za hmotnost v 365 dnech (1,2,3 body dle parametrů daného plemene)
- nepředvedení býka k základnímu výběru na ohlávce nebo na vodící tyči
- na základě rozhodnutí majitele býka o jeho vyřazení
- zdravotní důvody (displazie varlat, apod.)

#### Důvody vyřazení před základním výběrem.

- hodnocení délky těla (1,2,3 body dle parametrů daného plemene)
- hodnocení ukazatelů kapacity těla (1,2,3 body dle parametrů daného plemene)
- hodnocení ukazatelů osvalení (1,2,3 body dle parametrů daného plemene)
- hodnocení užitečného typu (1,2,3 body dle parametrů daného plemene)
- závažné vady exteriéru při základním výběru
- neodpovídající funkčnost končetin při základním výběru
- zdravotní důvody (displazie varlat, apod.)

## Hodnocení končetin

Počínaje prvním turnusem výběrů plemenných býků bude zavedeno do praxe rutinní sledování kvality končetin. Pilotně byly znaky sledovány již v průběhu minulého roku. Za tímto účelem byla vytvořena jednoduchá metodika hodnocení končetin, která se stává nedílnou součástí KUMP a doplňuje Metodiku hodnocení zevnější zviřat.

V rámci popisu končetin se bude sledovat celkem **5 souhrnných znaků**. Jedná se o postoj předních a zadních končetin, souhrnné ukazatele délka a úhel přední a zadní končetiny a zaúhlení pánevních končetin. Všechny sledované vlastnosti se popisují na škále od 1 do 9 bodů. Škála je upravena tak, aby postihovala biologické extrémy (hodnocené body 1 a 9) a stupně mezi nimi. Ne u každého plemene a vlastnosti je bodové hodnocení 5 ideálem, ale zpravidla to tak je.

- **Postoj předních končetin zepředu** – hodnotí se při pohledu zepředu; zpravidla několikrát, aby se eliminoval nesprávný popis, který vychází z momentálního špatného postavení zvířete. Pokud nejsou obě končetiny shodné, popisuje se vždy horší končetina. Odchytky způsobené zraněním se neberou v potaz a taková končetina nemůže být považována za horší.

- **Délka a úhel spěnky přední končetiny** – hodnotí se při pohledu zboku; jedná se o komplexní vlastnost, která zahrnuje 2 samostatné znaky. Pro popis musí dojít ke zvážení obou vlastností a jejich společnému bodovému hodnocení. Pokud nejsou obě končetiny shodné, popisuje se vždy horší končetina. Odchytky způsobené zraněním se neberou v potaz a taková končetina nemůže být považována za horší.

- **Postoj zadních končetin zezadu** – hodnotí se při pohledu zezadu; zpravidla několikrát, aby se eliminoval nesprávný popis, který vychází z momentálního špatného postavení zvířete. Pokud nejsou obě končetiny shodné, popisuje se vždy horší končetina. Odchytky způsobené zraněním se neberou v potaz a taková končetina nemůže být považována za horší.

- **Zaúhlení zadních končetin** - hodnotí se při pohledu zboku; pozorován je úhel hlezenního kloubu, celková motorika zviřat z ní vyplývající.

- **Délka a úhel spěnky zadní končetiny** – hodnotí se při pohledu zboku; jedná se o komplexní vlastnost, která zahrnuje 2 samostatné znaky. Pro popis musí dojít ke zvážení obou vlastností a jejich společnému bodovému hodnocení. Pokud nejsou obě končetiny shodné, popisuje se vždy horší končetina. Odchytky způsobené zraněním se neberou v potaz a taková končetina nemůže být považována za horší.

Úplné znění metodiky pro hodnocení končetin a upravenou metodiku KUMP si můžete stáhnout na [www.cschms.cz](http://www.cschms.cz)

## Reklamační řád pro základní výběry býků

Majitel odchovávaného býčka má právo podat reklamaci proti rozhodnutí výběrové komise (ČSCHMS). Tato reklamační může mít písemnou nebo ústní formu. Předmětem reklamační může být pouze konečný výsledek výběru (vybrán, odročen, vyřazen), nikoliv nesouhlas s bodovým hodnocením daného býka. Po skončení základního výběru býků vyzve předseda výběrové komise, nebo příslušný inspektor k podání případných protestů (reklamací). Reklamační se podává písemně (email) nejpozději následující den po provedení výběru a to řediteli svazu, řediteli PK a členům výběrové komise (bonitérovi), která hodnocení provedla. Jménem majitele býka může jednat také zástupce odchovny plemenných býků (OPB). V případě neshody mezi verdiktem výběrové komise a majitelem býka je býk odročen a bude proveden nový základní výběr. Provedení nového základního výběru je podmíněno složením kauce 5000 Kč za každého reklamovaného býka. Kauce se skládá na účet ČSCHMS nejpozději do 10-ti kalendářních dnů ode dne provedení základního výběru. V případě, že nebudou peníze připsány na účet v daném termínu, platí původní verdikt výběrové komise a reklamační se dále neřeší. Nový základní výběr se uskuteční do 30-ti dnů od sporného výběru na místě, kde byla podána reklamační, pokud se obě strany nedohodnou jinak. Většinové složení komise nesmí být totožné se složením komise, která vynesla sporný verdikt. O složení nové komise rozhoduje Rada PK daného plemene po dohodě s ČSCHMS. O závěru nového základního výběru je sepsán nový výběrový protokol. Proti tomuto rozhodnutí se již nelze dále odvolat. V případě, že je potvrzeno původní rozhodnutí výběrové komise, propadá kauce ve prospěch ČSCHMS, v opačném případě se vrací majiteli býka do 10-ti kalendářních dnů od provedení nového základního výběru. Náklady spojené s novým základním výběrem (zejména cestovné členů výběrové komise, případně oprávněné nároky spojené s odměnou za odvedenou práci) nese strana, která při svém rozhodnutí či jednání nebyla v právu. Tyto náklady jsou zúčtovány na základě vystavené faktury zaslané druhé straně nejpozději do 14 dnů od provedení opakovaného základního výběru. V každém případě se o reklamační vede písemný zápis. Rozhodnutí výběrové komise se váže ke konkrétnímu zvířeti v konkrétním čase a není možno se na něj odvolávat v případných následných sporech.

Schváleno výborem ČSCHMS dne 21. 3. 2006 v Hradištku pod Medníkem, změny schváleny 24. 7. 2019 Grémiem předsedů rad plemenných knih v Hradištku pod Medníkem. Vstupuje v platnost dnem schválení.

Informace uvedené v katalogu k základnímu výběru byly sestaveny na základě podkladů z kontroly užítkovosti ČSCHMS, laboratoře imunogenetiky a s využitím údajů poskytnutých jednotlivými chovateli. Jejich správnost je relevantní k datu sestavení katalogu, přičemž v průběhu základních výběrů (ZV) může dojít ke zpřesnění některých informací. Pokud se tak stane, jsou na úpravy chovatelé přítomni ZV upozorněni u každého jednotlivého býka po jeho hodnocení. ČSCHMS nenes žádnou odpovědnost (přímou ani nepřímou) za případné škody, které mohou vzniknout v souvislosti s využitím katalogu jako podkladu pro nákup býka.



<b>Sekretariát</b> ČSCHMS Praha Těšnov 17 110 00 Praha 1	<b>Ředitel Plemenné knihy</b> Alena Birovaš Tel.: + 420 774 127 184 E-mail: pk@cschms.cz  <b>Ředitel ČSCHMS</b> Kamil Malát Tel.: +420 724 007 860 E-mail: info@cschms.cz	<b>Plemenná kniha - adresa</b> ČSCHMS Osvoboditelů 35/9 410 02 Lovosice  <b>Administrace PK - Nina Honová</b> Tel.: + 420 724 073 641 E-mail: honova@cschms.cz
---	---	---

Číslo : **844706 071 CZ** **IDOL Z ČERNÉ VODY PP** Číslo katalogu: 1  
 Dat.nar. : 16.01.2023 Plemeno : SM100 - Masný simentál  
 Chovatel : Nátr Daniel, Černá Voda  
 Majitel : Nátr Daniel, Černá Voda

<b>QTL znaky</b>	<b>Rohy</b>	<b>Ataxie</b>	<b>Q204X</b>	<b>F94L</b>	<b>Nt821</b>	<b>C313Y</b>
	PP	-	-	-	-	-

OOO	ZSI 390	LYKKE ATLANTIS P	41344-00347
OO	ZMS 449	LINDE GENERAL P	25171-01555
MOO	2517101278 DK	LINDE ULVEPIGEN P	25171-01278

<b>OTEC</b>	<b>ISI 621</b>	<b>COOSE KOJACK P*</b>	<b>217613610505</b>
OMO	261 991	CURAHEEN WARRIOR ET	41344-00347
MO	171059820405 IE	AUROCH DESIRA	171059820405
MMO	171059870145 IE	AUROCH VELINO ET	171059870145

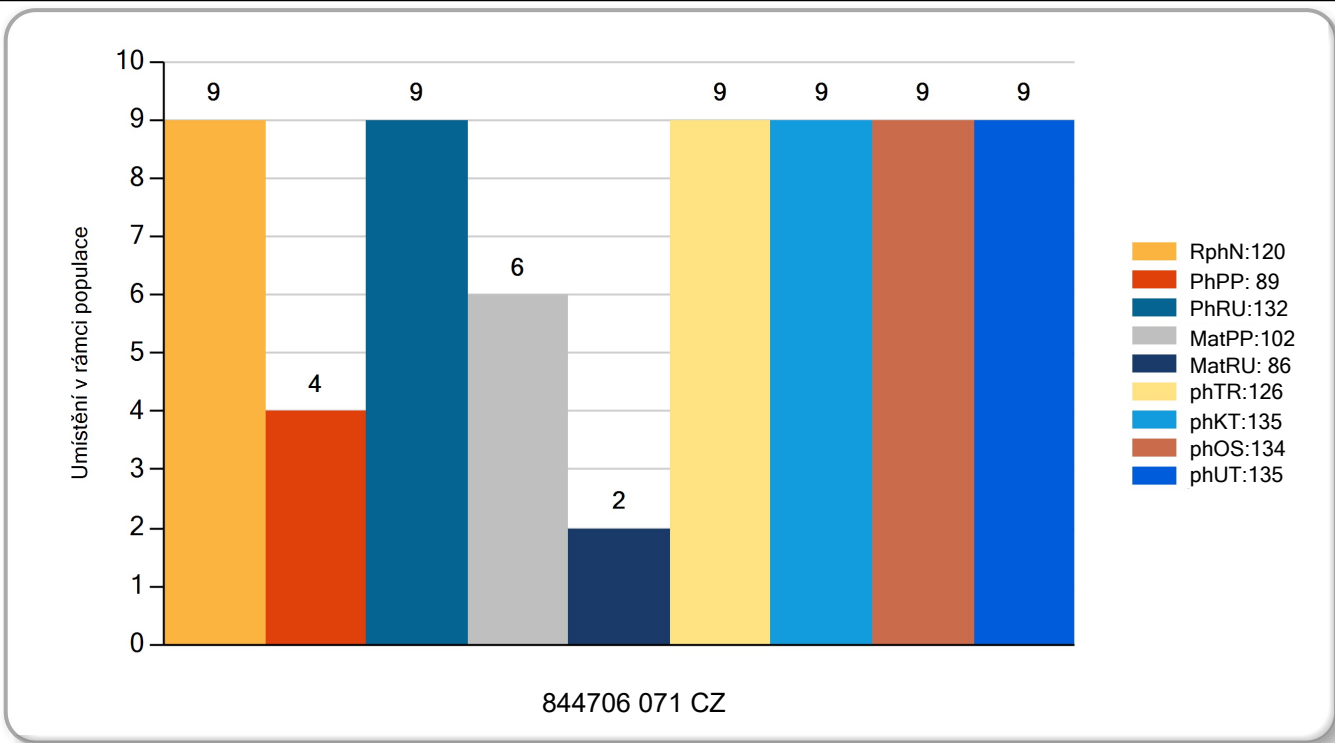
OOM	265 180	VINGEGAARD JERICHO P	41524-00558
OM	ZSI 713	VINGEGAARD COLUMBUS PP	41524-01197
MOM	4152401073 DK	VINGEGAARD AMALIE ET PP	41524-01073

<b>MATKA</b>	<b>266248 971 CZ /7 ot. BRANDY PP</b>	<b>467000266248971</b>	
OMM	ZSI 969	VINGEGAARD FILIUS ET P	41524-01325
MM	4152401451 DK	VINGEGAARD INGRID P	41524-01451
MMM	4152401053 DK	VINGEGAARD VALENTINE P	41524-01053

Vl.užit:nar: **42** \*\*\* kg Ve 120d: **239** kg Ve 210d: **389** kg V 365d: **668** kg / kříž: **0** cm  
 Přírustek od narození: **1506 / 120** Šourek: **40** cm  
 Věk při ZV **459** dní aktuálně k 26.03.24 hmotnost: **697** kg výška v kříži: **146** cm

PLEMENNÉ HODNOTY						LINEARNÍ HODNOCENÍ											
	pp	ru	pp	ru		TR	KT	OS	UT	Hmot kříž							
BÝK	PE	89	132	ME	102	86	126	135	134	135							
MATKA	PE	98	115	ME	106	106	124	127	125	128	630	147	23	20	19	7	69
Otec	PE	70	131	ME	108	75	121	137	136	136	830	148	27	23	22	8	80

LH: TR 9 / /10 KT / / OS / / UT Celkem: Končetiny: / / / /



Číslo : **844708 071 CZ** **IGGY Z ČERNÉ VODY P\*** Číslo katalogu: 2  
 Dat.nar. : 16.01.2023 Plemeno : SM100 - Masný simentál  
 Chovatel : Nátr Daniel, Černá Voda  
 Majitel : Nátr Daniel, Černá Voda

QTL znaky	<b>Rohy</b>	<b>Ataxie</b>	<b>Q204X</b>	<b>F94L</b>	<b>Nt821</b>	<b>C313Y</b>
	P*	-	-	-	-	-

OOO ZSI 390 LYKKE ATLANTIS P 41344-00347  
 OO ZMS 449 LINDE GENERAL P 25171-01555  
 MOO 2517101278 DK LINDE ULVEPIGEN P 25171-01278

**OTEC ISI 621 COOSE KOJACK P\* 217613610505**

OMO 261 991 CURAHEEN WARRIOR ET 41344-00347  
 MO 171059820405 IE AUROCH DESIRA 171059820405  
 MMO 171059870145 IE AUROCH VELINO ET 171059870145

OOM ZSI 568 LYKKE DIXIE PP 41344-00399  
 OM ZSI 844 URBAN PP 398000698129032  
 MOM 240105 932 CZ P 398000240105932

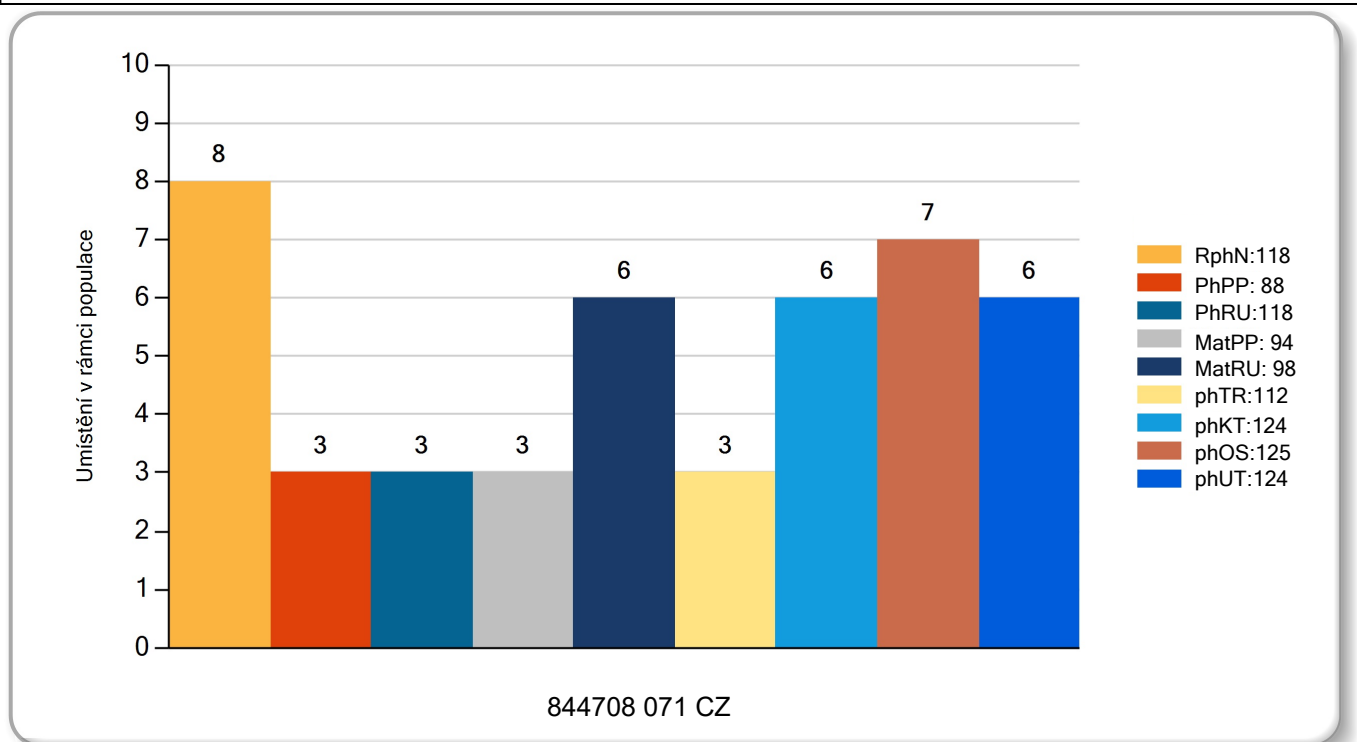
**MATKA 286412 971 CZ / 7 ot. ÁJA Z NOVÉ VODY P 429000286412971**

OMM ZSI 367 HESTEHAVEN AXEL P 107267-00036  
 MM 168024 972 CZ SIMONA AGRO P 060000168024972  
 MMM 121172 611 CZ KARLA AGRO P 060000121172611

Vl.užit:nar: **43** \*\*\* kg Ve 120d: **207** kg Ve 210d: **336** kg V 365d: **564** kg / kříž: **0** cm  
 Přirustek od narození: **1425 / 118** Šourek: **37** cm  
 Věk při ZV **459** dní aktuálně k 26.03.24 hmotnost: **663** kg výška v kříži: **142** cm

PLEMENNÉ HODNOTY				LINEARNÍ HODNOCENÍ											
	pp	ru	ME	pp	ru	TR	KT	OS	UT	Hmot kříž				CE	
BÝK	PE	88	118	ME	94	98	112	124	125	124					
MATKA	PE	91	119	ME	85	113	119	120	119	121	786 / 153 28 20 19 7 74				
OTEC	PE	70	131	ME	108	75	121	137	136	136	830 / 148 27 23 22 8 80				

LH: TR 7 / / 9 KT / / OS / / UT Celkem: Končetiny: / / / /



Číslo : **844707 071 CZ** **INTELEKT Z ČERNÉ VODY PP** Číslo katalogu: 3  
 Dat.nar. : 17.01.2023 Plemeno : SM100 - Masný simentál  
 Chovatel : Nátr Daniel, Černá Voda  
 Majitel : Nátr Daniel, Černá Voda

QTL znaky	<b>Rohy</b>	<b>Ataxie</b>	<b>Q204X</b>	<b>F94L</b>	<b>Nt821</b>	<b>C313Y</b>
	PP	-	-	-	-	-

OOO 272 835 MAJOR VODŇANSKÝ P 145000624436031  
 OO ZMS 443 SNEUMGAARD IMPERATOR PP 80164-00278  
 MOO 8016400196 DK SNEUMGAARD CHRISTIANE P 80164-00196

**OTEC ISI 620 FEARNA KABOOM ET P\* 218356070123**

OMO 262 692 HILLCREST CHAMPION 145000624436031  
 MO 271856040049 IE FEARNA REGAL 271856040049  
 MMO MONADUFF JUBILEE IECNWQ0090H

OOM ZSI 717 CORSKIE RADIUM R M063307  
 OM ZMS 057 VÍTEŽ Z NOVÉ VODY P 429000619417071  
 MOM 168020 972 CZ SIMONA AGRO PP 060000168020972

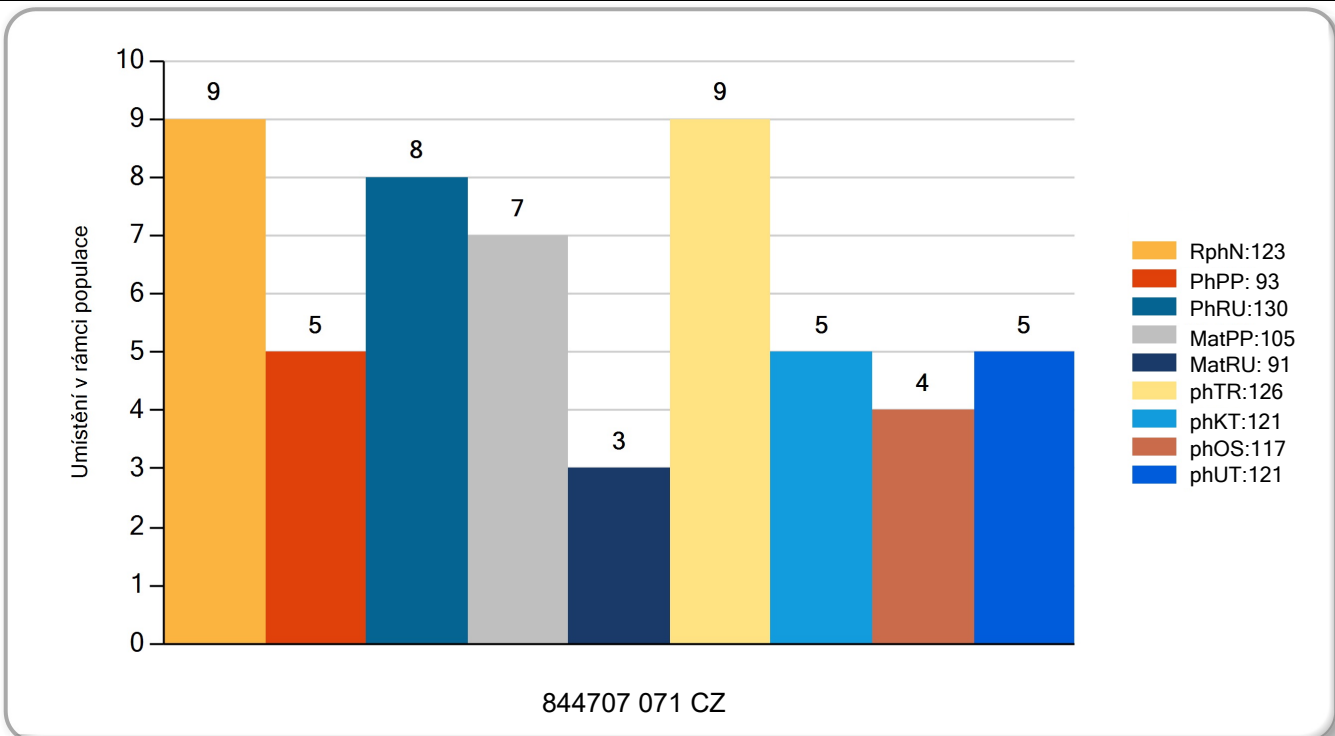
**MATKA 321691 981 CZ /5 ot. CENTURY Z FULNEKU P 443000321691981**

OMM ZSI 569 LYKKE DAMASK PP 41344-00404  
 MM 194350 972 CZ ÚPONA POLFIN P 339000194350972  
 MMM 134181 972 CZ R 339000134181972

Vl.užit:nar: **42** \*\*\* kg Ve 120d: **254** kg Ve 210d: **372** kg V 365d: **683** kg / kříž: **0** cm  
 Přírustek od narození: **1544 / 123** Šourek: **38** cm  
 Věk při ZV **458** dní aktuálně k 26.03.24 hmotnost: **712** kg výška v kříži: **149** cm

PLEMENNÉ HODNOTY						LINEARNÍ HODNOCENÍ											
	pp	ru	pp	ru		TR	KT	OS	UT	Hmot kříž				CE			
BÝK	PE	93	130	ME	105	91	126	121	117	121							
MATKA	PE	87	122	ME	96	109	129	119	112	118	917	150	27	23	21	8	79
OTEC	PE	85	124	ME	122	81	124	125	125	127	860	150	27	23	23	8	81

LH: TR 10 / /10 KT / / OS / / UT Celkem: Končetiny: / / / /



Číslo : **844709 071 CZ** **IBIS Z ČERNÉ VODY V\*** Číslo katalogu: 4  
 Dat.nar. : 17.01.2023 Plemeno : SM100 - Masný simentál  
 Chovatel : Nátr Daniel, Černá Voda  
 Majitel : Nátr Daniel, Černá Voda

QTL znaky	<b>Rohy</b>	<b>Ataxie</b>	<b>Q204X</b>	<b>F94L</b>	<b>Nt821</b>	<b>C313Y</b>
	P*	-	-	-	-	-

OOO 272 835 MAJOR VODŇANSKÝ P 145000624436031  
 OO ZMS 443 SNEUMGAARD IMPERATOR PP 80164-00278  
 MOO 8016400196 DK SNEUMGAARD CHRISTIANE P 80164-00196

**OTEC ISI 620 FEARNA KABOOM ET P\* 218356070123**

OMO 262 692 HILLCREST CHAMPION 145000624436031  
 MO 271856040049 IE FEARNA REGAL 271856040049  
 MMO MONADUFF JUBILEE IECNWQ0090H

OOM ZSI 820 MOLDAU ERASMUS PP 72142-00235  
 OM ZSI 978 LANGMOSE HANNIBAL PP 87201-00173  
 MOM 8720100144 DK LANGMOSE DEBBIE P 87201-00144

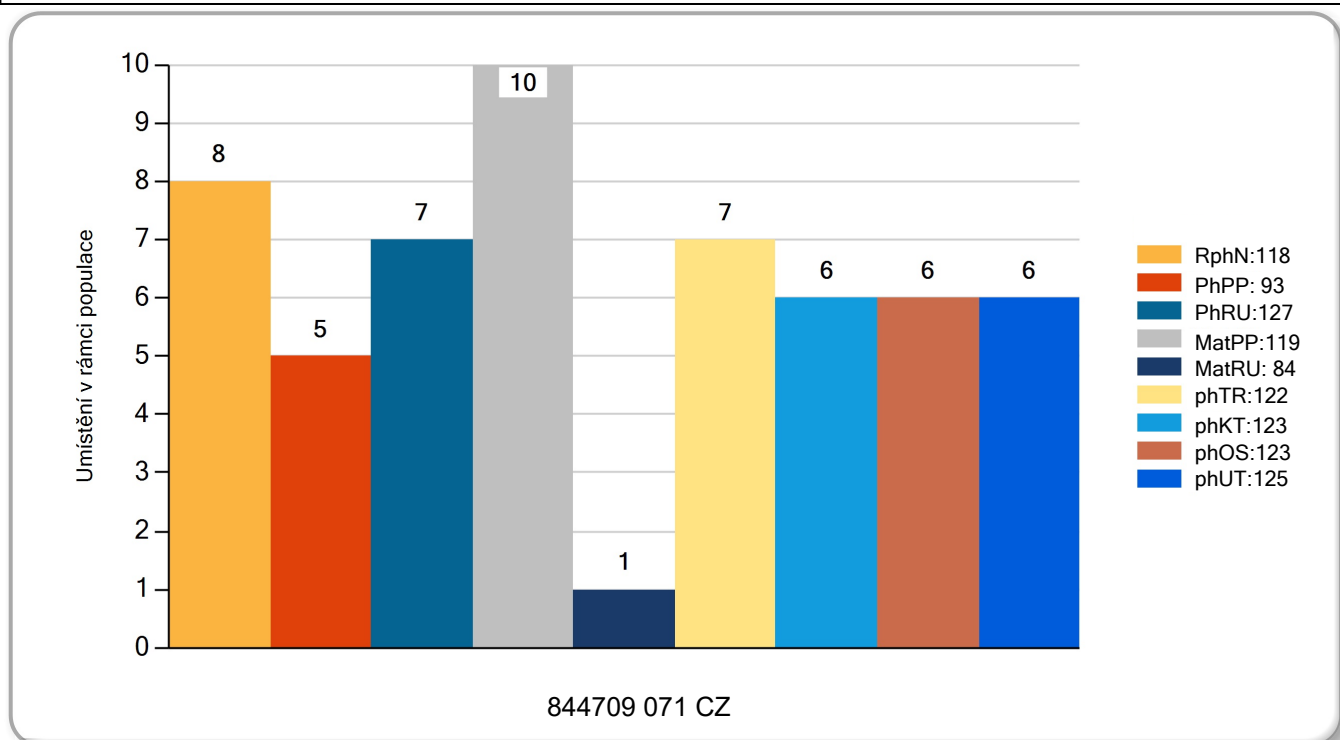
**MATKA 318683 971 CZ /4 ot. CACORKA Z ČERNÉ VODY PP 467000318683971**

OMM ZSI 707 LANGMOSE FRIDAY P 87201-00156  
 MM 389549 932 CZ ANITA ŠUMAVSKÁ P 158000389549932  
 MMM 261248 932 CZ P 158000261248932

Vl.užit:nar: **42** \*\*\* kg Ve 120d: **227** kg Ve 210d: **357** kg V 365d: **609** kg / kříž: **0** cm  
 Přírustek od narození: **1465 / 118** Šourek: **38** cm  
 Věk při ZV **458** dní aktuálně k 26.03.24 hmotnost: **678** kg výška v kříži: **146** cm

PLEMENNÉ HODNOTY				LINEARNÍ HODNOCENÍ													
	pp	ru		pp	ru	TR	KT	OS	UT	Hmot kříž				CE			
BÝK	PE	93	127	ME	119	84	122	123	123	125							
MATKA	PE	96	118	ME	120	92	121	121	121	122	845	148	26	22	21	8	77
OTEC	PE	85	124	ME	122	81	124	125	125	127	860	150	27	23	23	8	81

LH: TR 9 / /10 KT / / OS / / UT Celkem: Končetiny: / / / /





Číslo : **844712 071 CZ** **IDEÁL Z ČERNÉ VODY PP** Číslo katalogu: 5  
 Dat.nar. : 31.03.2023 Plemeno : SM100 - Masný simentál  
 Chovatel : Nátr Daniel, Černá Voda  
 Majitel : Nátr Daniel, Černá Voda

QTL znaky	<b>Rohy Ataxie Q204X F94L Nt821 C313Y</b>
	PP - - - - -

OOO 272 039 LYKKE BASSE P 41344-00371  
 OO ZMS 602 LYKKE LE MANS PP 41344-00538  
 MOO 4134400413 DK LYKKE DIDLINA PP 41344-00413

**Otec ISI 966 GARP LEŽNICKÝ P\* 40000629490041**

OMO ZSI 894 UMBRO P 41344-00371  
 MO 184862 941 CZ INGEBORG LEŽNICKÁ R 400000184862941  
 MMO 135448 941 CZ EMA LEŽNICKÁ R 400000135448941

OOM ZSI 717 CORSKIE RADIUM R M063307  
 OM ZMS 057 VÍTEŽ Z NOVÉ VODY P 429000619417071  
 MOM 168020 972 CZ SIMONA AGRO PP 060000168020972

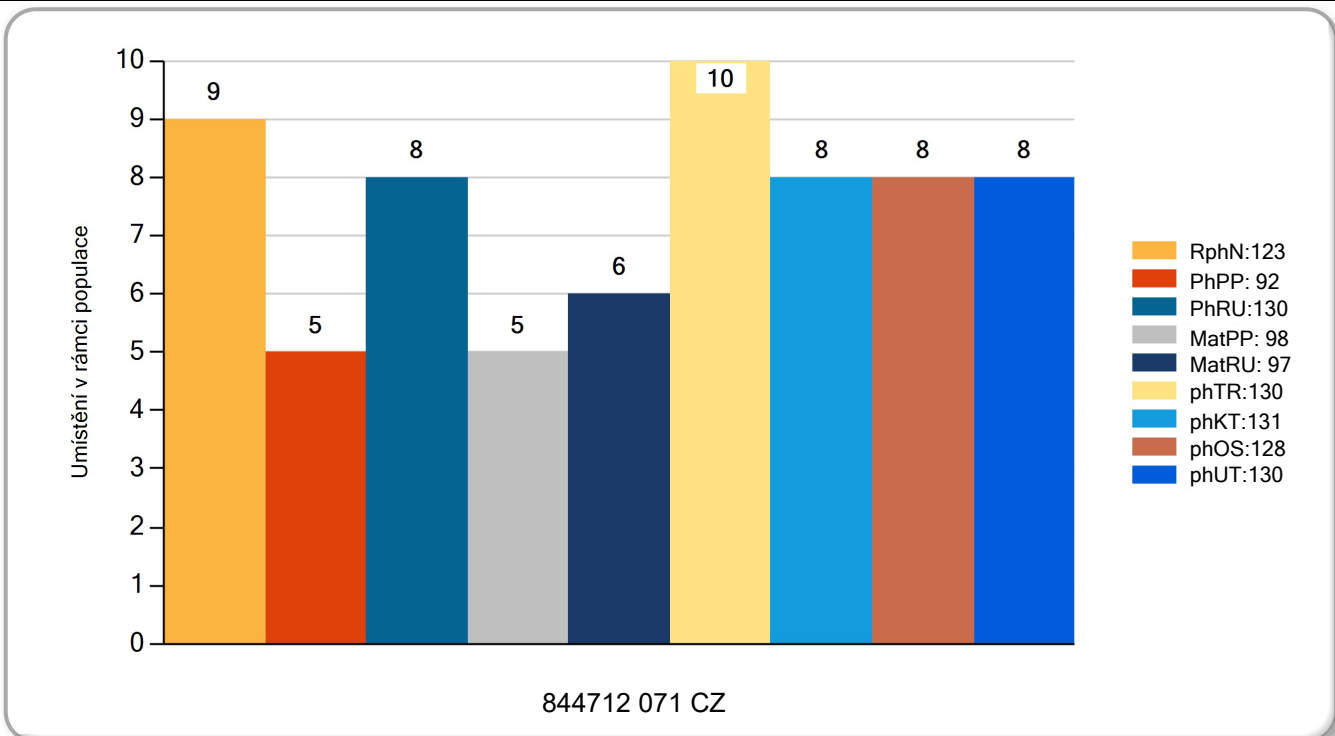
**Matka 321700 981 CZ /5 ot. CZLATA Z FULNEKU P 443000321700981**

OMM ZSI 842 UTICA AGRO PP 060000581749072  
 MM 266571 981 CZ ZLATA Z FULNEKU P 443000266571981  
 MMM 180987 972 CZ TLAPKA POLFIN PP 339000180987972

Vl.užit:nar: **42** \*\*\* kg Ve 120d: **219** kg Ve 210d: **386** kg V 365d: **614** kg / kříž: **141** cm  
 Přirustek od narození: **1568 / 123** Šourek: **36** cm  
 Věk při ZV **385** dní aktuálně k 26.03.24 hmotnost: **608** kg výška v kříži: **141** cm

PLEMENNÉ HODNOTY						LINEARNÍ HODNOCENÍ								
	pp	ru	pp	ru		TR	KT	OS	UT	Hmot kříž				CE
BÝK	PE	92 130	ME	98 97		130	131	128	130					
MATKA	PE	93 127	ME	94 102		123	125	123	125	1044 / 150 29 24 21 9				83
Otec	PE	87 130	ME	104 93		123	127	128	128	728 / 141 25 24 24 8				81

LH: TR 9 / /10 KT / / OS / / UT Celkem: Končetiny: / / / /



**Býci vyřazení před základním výběrem**

Číslo : **844710 071 CZ**      **IMPAKT Z ČERNÉ VODY PP**      Číslo katalogu: 6  
 Dat.nar. : 03.03.2023 Plemeno : SM100 - Masný simentál  
 Chovatel : Nátr Daniel, Černá Voda  
 Majitel : Nátr Daniel, Černá Voda

<b>QTL znaky</b>	<b>Rohy</b>	<b>Ataxie</b>	<b>Q204X</b>	<b>F94L</b>	<b>Nt821</b>	<b>C313Y</b>
	PP	-	-	-	-	-

OOO      262 692      HILLCREST CHAMPION      PMMC017  
 OO      ZSI 807      CURAHEEN TYSON ET R      171059840126  
 MOO      151420930180 IE      RACEVIEW MERLE-BEAUTY      BATM031

**OTEC      ZMS 455      APOLLÓN AGROCHYT V      392000889197061**

OMO      ZSI 284      HOLM ULRICK P      PMMC017  
 MO      193698 961 CZ      OUŠKO JUNIOR AGROCHYT P      392000193698961  
 MMO      193683 961 CZ      OUŠKO AGROCHYT P      392000193683961

OOM      CHE 001      IMPULS AV HOG P      SWE 93918  
 OM      ZMS 108      MUSTIK AV BOLLERUP P      SWE 95610  
 MOM      590630452 SE      REBECKA AV BOLLERUP P      SWE 97019

**MATKA      318686 971 CZ /4 ot. DVOJČE Z ČERNÉ VODY PP      467000318686971**

OMM      ZSI 713      VINGEGAARD COLUMBUS PP      41524-01197  
 MM      266248 971 CZ      BRANDY PP      467000266248971  
 MMM      4152401451 DK      VINGEGAARD INGRID P      41524-01451

Vl.užit:nar: **42** \*\*\* kg    Ve 120d: **279** kg    Ve 210d: **425** kg    V 365d: **580** kg / kříž: **146** cm  
 Přirustek od narození:      **1450 / 118**      Šourek:      **34** cm  
 Věk při ZV **413** dní aktuálně k 26.03.24 hmotnost:      **606** kg    výška v kříži:      **146** cm

	PLEMENNÉ HODNOTY				LINEARNÍ HODNOCENÍ													
	pp	ru	pp	ru	TR	KT	OS	UT	Hmot kříž				CE					
BÝK	PE	106	136	ME	93	101	126	124	121	125								
MATKA	PE	112	113	ME	100	110	120	124	122	125	868	/	154	29	27	22	9	87
OTEC	PE	95	126	ME	89	104	119	119	118	120	773	/	143	26	24	23	8	81

Vyřazen - důvod:před ZV-chovatel

